

## Notitie

RUIMTE EN ECONOMIE

aan Leden van de raad

c.c.

van drs. S Bastings

onderwerp Mogelijkheden spreiding

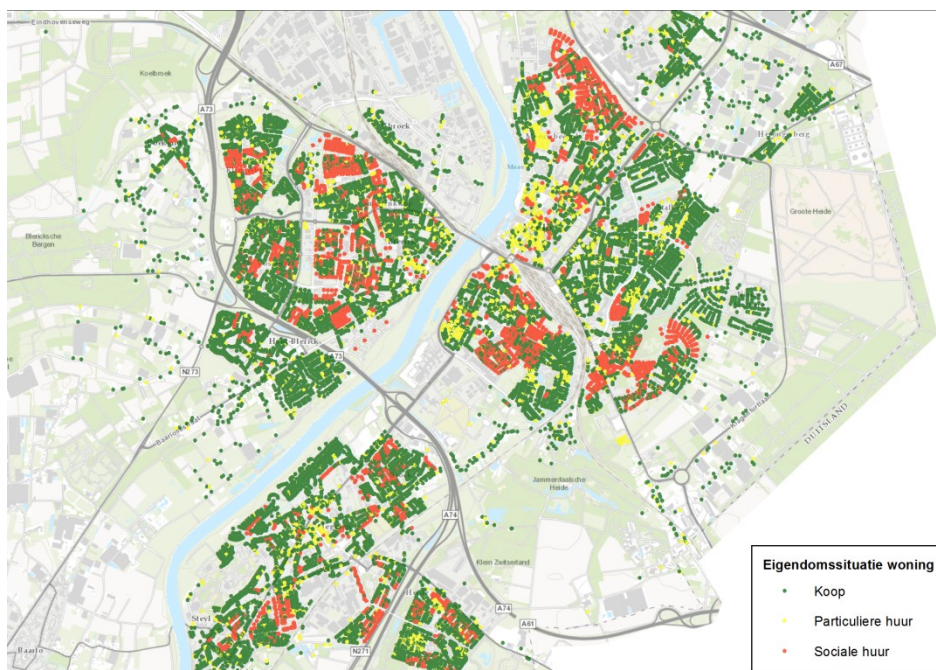
ons kenmerk  
team REWLE  
steller drs. S Bastings  
doorkiesnummer +31 77 3596323  
e-mail s.bastings@venlo.nl  
datum 14 september 2016

In de raadsnotitie lokaal woonbeleid is het lokaal woonbeleid op hoofdlijnen geschetst. Voor het thema huisvesten van bijzondere doelgroepen is als uitgangspunt geformuleerd dat zij zoveel mogelijk gespreid gehuisvest moeten worden.

Hierbij is het belangrijk om goed te weten wat de rol van de gemeente is en wat de rol van de corporaties; simpel gezegd gaat de gemeente over het beleid en de corporaties over de uitvoering.

Bij de huisvesting van bijzondere doelgroepen, zoals statushouders, gebeurt dit in het sociale huursegment. Dit heeft alles te maken met de inkomenspositie van deze doelgroep, zij zijn afhankelijk van goedkope sociale huurwoningen.

Het huisvesten en toewijzen van woningen is een taak van de corporaties, hier heeft de gemeente geen rol in. Uit de presentatie tijdens de beeldvormende raadsvergadering bleek al dat het bezit van de Venlose woningcorporaties aardig verspreid is over het grondgebied van Venlo. In de onderstaande afbeelding ziet u de spreiding over de stadsdelen Venlo, Tegelen en Blerick.



## Notitie

Binnen het corporatiebezit kan dus gezocht worden naar spreiding van de bijzondere doelgroepen. Kanttekening hierbij is dat, zeker in het geval van huisvesting van statushouders, de corporaties bij het toewijzen afhankelijk zijn van het vrijkomende woningen.

Er is ook gesproken over spreiding naar wijken waar de sociale huursector ondervetegenwoordigd is. De mogelijkheden hiervoor zijn beperkter. Het verkennen van locaties is zeker onderwerp van gesprek bij de prestatieafspraken, maar uiteindelijk zijn corporaties autonome organisaties, die zelf gaan over de beslissing waar zij wel en niet investeren in nieuwe locaties..

Alternatief is om in wijken waar de corporaties geen tot weinig bezit hebben de samenwerking op te zoeken met particuliere partijen. De mogelijkheden om hier op te sturen zijn echter zeer beperkt, omdat het wettelijk kader hiervoor ontbreekt. Dit laat onverlet dat het een taak is voor de gemeente ook andere partijen aan te spreken op hun maatschappelijke verantwoordelijkheid.