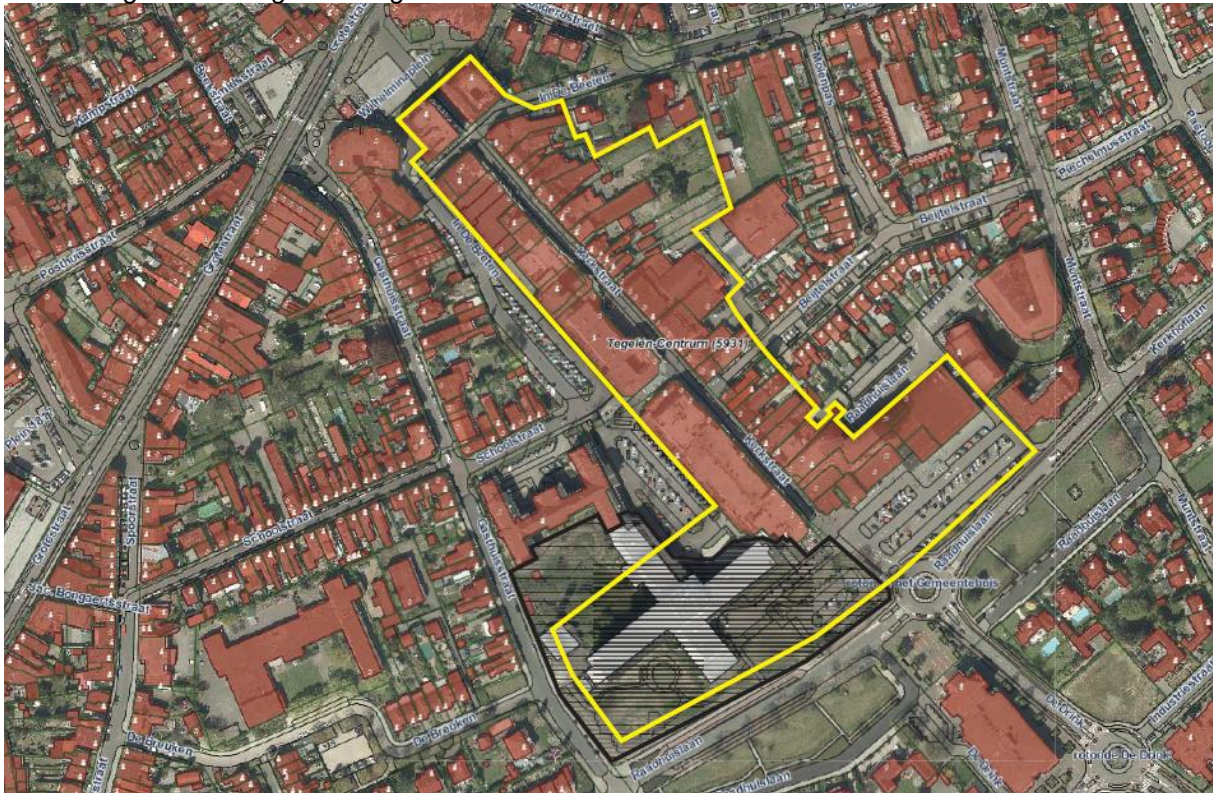


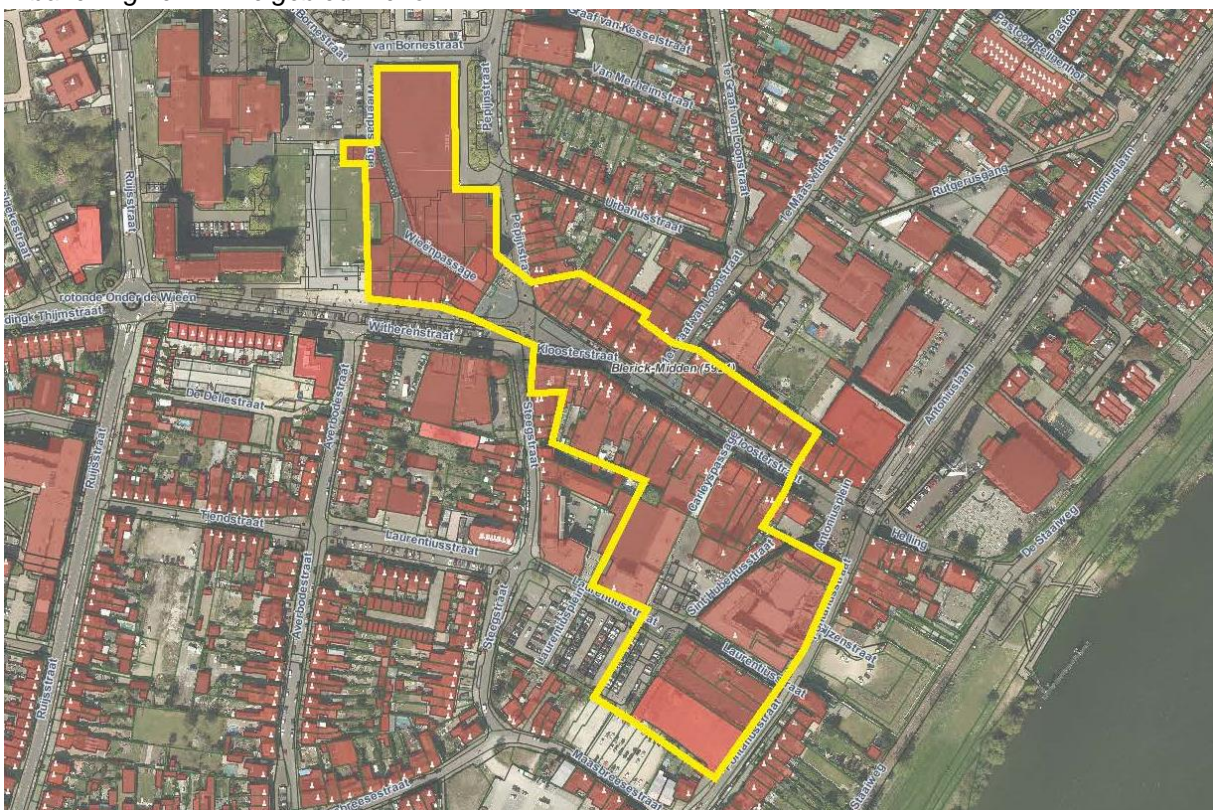
Publicatie 'Kernwinkelgebieden Tegelen en Blerick'

De gemeenteraad van Venlo heeft besloten de kernwinkelgebieden van Tegelen en Blerick vast te stellen conform onderstaande kaartbeelden. Deze gebieden zijn een specificering van de in het Detailhandelsbeleid Venlo 2015-2025 vastgestelde beleid. In dit beleid is de gewenste structuur van de kernwinkelgebieden van de twee stadsdeelcentra reeds tekstueel beschreven. De gebieden zijn in samenwerking met de lokale vertegenwoordigers verder vormgegeven.

Afbakening kernwinkelgebied Tegelen

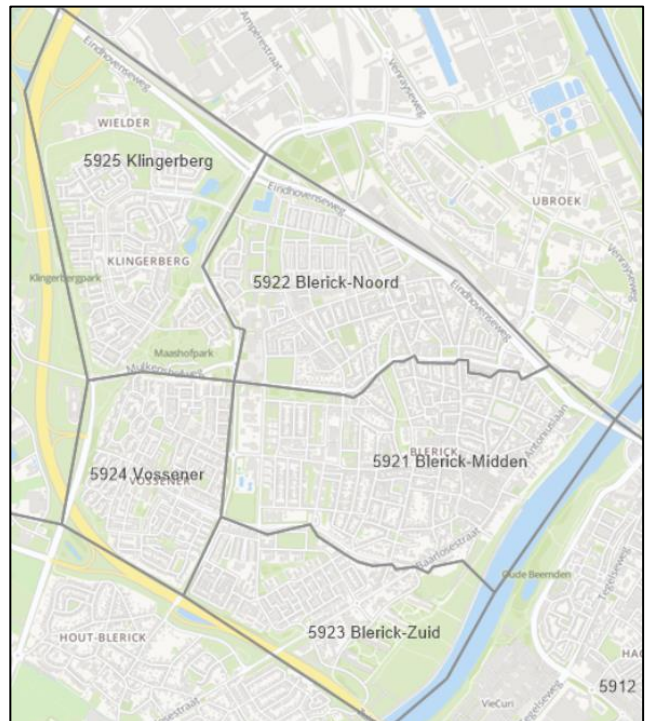


Afbakening kernwinkelgebied Blerick



Invloedsfeer gebieden

In Tegelen heeft het kernwinkelgebied betrekking op de postcodegebieden 5931, 5932 en 5935 (Tegelen, Steyl en Op de Hei). In Blerick heeft het kernwinkelgebied betrekking op het postcodegebied 5921 (Blerick-Midden). De betreffende gebieden zijn op de hierna volgende kaartbeelden weergegeven.



Vervolg

Binnen de kernwinkelgebieden wordt ingezet op detailhandelsfuncties, buiten de kernwinkelgebieden niet. Dit wil zeggen dat panden buiten de kernwinkelgebieden waar detailhandel mogelijk is, maar die al langdurig (minimaal 1 jaar) niet als zodanig gebruikt worden, de detailhandelsmogelijkheid kunnen verliezen. Concreet gaat het hier om langdurig leegstaande detailhandelspanden en panden die al langdurig bijvoorbeeld als woning gebruikt worden.

Communicatie

De pandeigenaren waarop de consequenties betrekking hebben, worden hiervan per brief op de hoogte gebracht binnen 2 maanden na deze publicatie. Hierin zal tevens de termijn (minimaal 1 jaar) aangegeven worden die de pandeigenaar heeft om te zorgen dat het pand ingevuld wordt met detailhandel indien de pandeigenaar de detailhandelsmogelijkheid op het pand wil behouden. Op het moment van aanschrijven zal deze termijn ingaan. Tevens zal in deze brief de mogelijkheid geboden worden aan de pandeigenaren om met de gemeente in gesprek te gaan.

Ten aanzien van dit besluit liggen geen stukken ter inzage, kunnen geen zienswijzen worden ingediend en wordt geen onafhankelijke instantie in de gelegenheid gesteld een advies uit te brengen.

Naar aanleiding van deze publicatie is het niet mogelijk te reageren.