

Boscompensatie t.b.v. bouw hangaar VEZC Groote heide

Verplichting: bosaanleg 0.42.00 ha

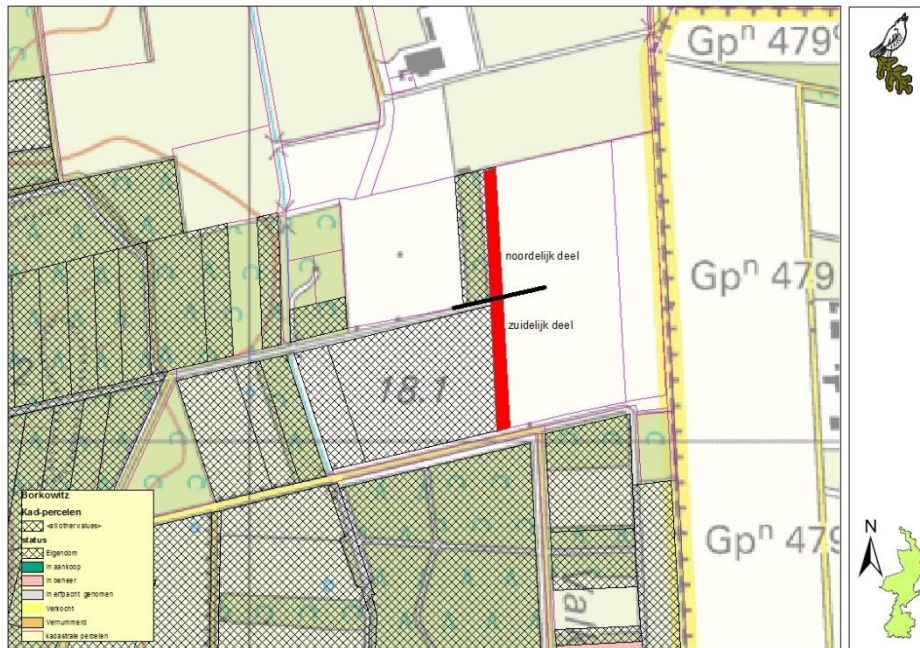
Perceel: ARZEN EN VELDEN sectie I nummer 380

Compensatieplichtige: Venlo Eindhoven ZweefvliegClub

Uitvoering: Stichting het Limburgs Landschap

Planning: voorjaar 2019 – zodra door VEZC aan financiële verplichting is voldaan.

Inrichtingsplan:



Betreft aanleg op zeer vruchtbare akker: 0.45.00 ha is 2400 stuks bosplantsoen (0.03.00 ha overcompensatie)

Plantafstand: 1,5 m tussen de rij en 1,25 m in de rij

Plantverband: in groepen van 10-15 stuks planten in driehoeksverband

Plantsoen:

Het noordelijke deel ter hoogte van het bosje een 80% struikbeplanting 20 % bomen

20 % <i>Corylus avellana</i>	maat 60-90	leeftijd 1+1
20 % <i>Rosa canina</i>	maat 50-80	leeftijd 1+1
20 % <i>Prunus padus</i>	maat 50-100	leeftijd 1+1
20 % <i>Crataegus laevigata</i>	maat 40-80	leeftijd 1+1
10 % <i>Ulmus Laevis</i>	maat 60-100	leeftijd 1+1
10 % <i>Prunus avium</i>	maat 50-100	leeftijd 1+1

Het zuidelijke deel een kern van bomen met struiken aan beide zijanten

15 % <i>Corylus avellana</i>	maat 60-90	leeftijd 1+1
10 % <i>Prunus padus</i>	maat 50-100	leeftijd 1+1
10 % <i>Crataegus laevigata</i>	maat 40-80	leeftijd 1+1
15 % <i>Ulmus Laevis</i>	maat 60-100	leeftijd 1+1
35 % <i>Quercus petraea</i>	maat 60-90	leeftijd 1+1
15 % <i>Prunus avium</i>	maat 50-100	leeftijd 1+1