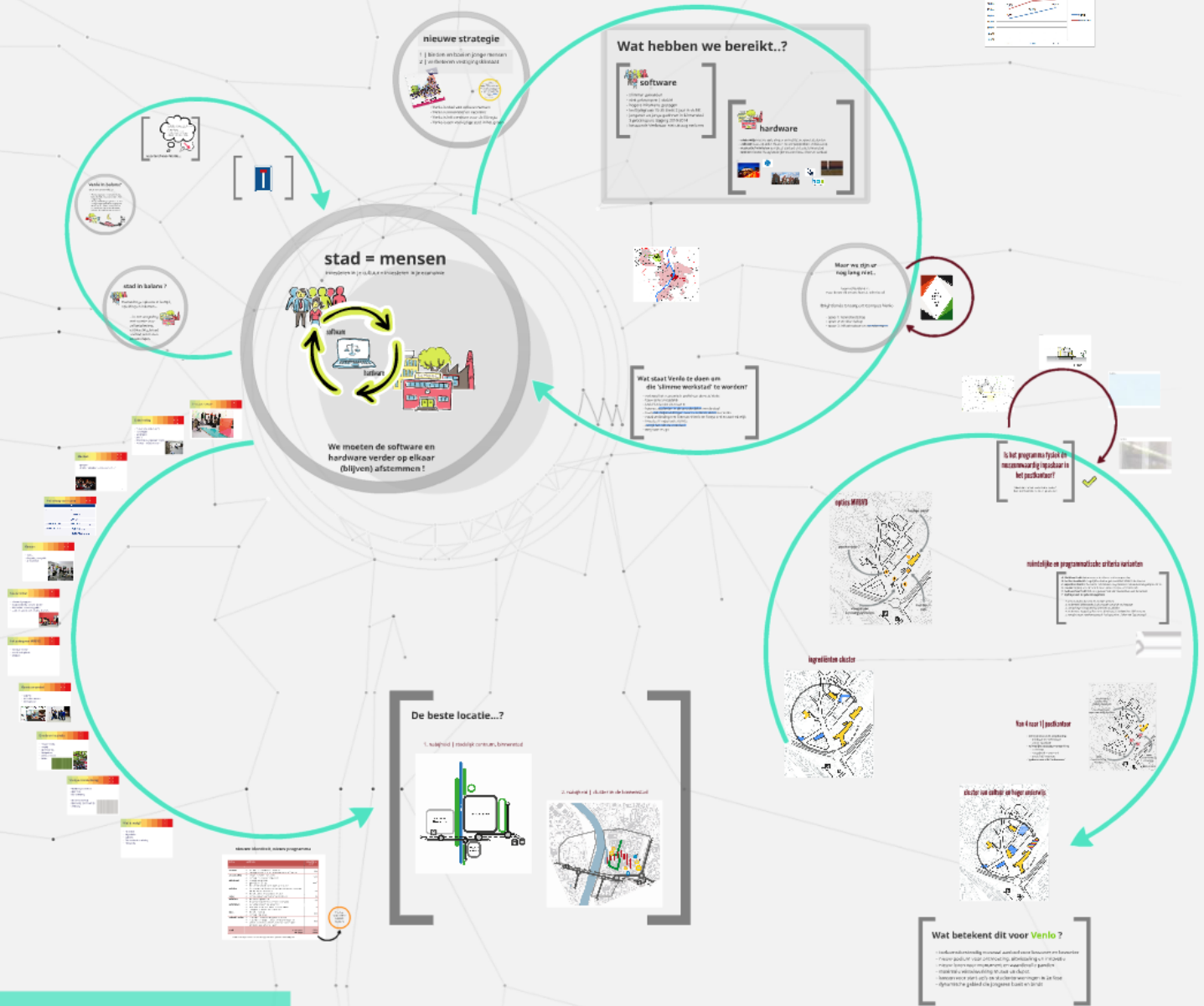




# Venlo | slimme werkstad



# stad = mensen

investeren in je cultuur = investeren in je economie





software



hardware



# stad in balans ?



Evenwichtige opbouw in leeftijd,  
opleiding en inkomen...

.. in een omgeving  
met ruimte voor  
zelfontplooiing,  
ontmoeting, breed  
aanbod van banen  
en woningen.




# Venlo in balans?

Nee, in 2008 constateerden we:

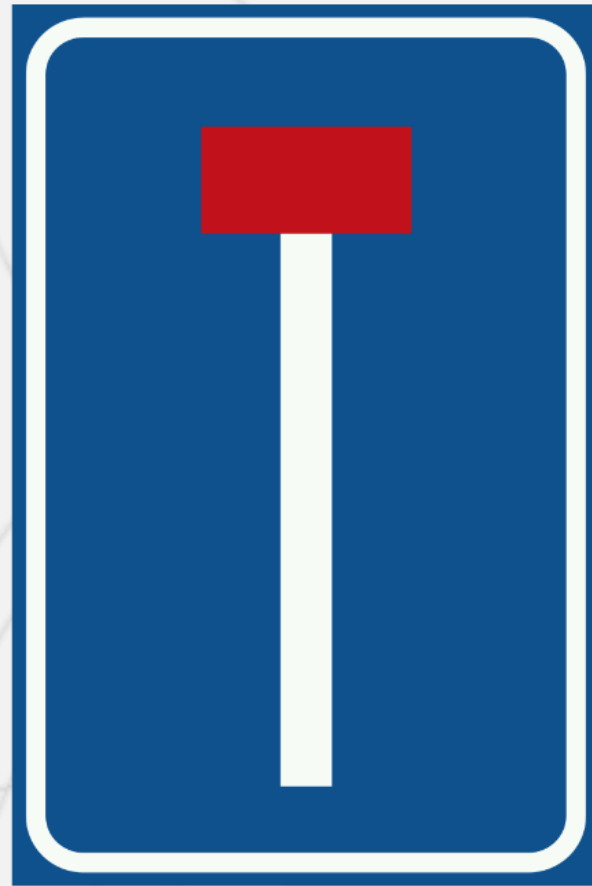
- We vergrijzen sterk in vergelijking met de G50, dit wordt nog eens versterkt door ontgroening.
- We zijn relatief laag opgeleid en hebben weinig hoogopgeleiden in vergelijking met de G50. Maar hebben desondanks wel een sterke werkgelegenheidsfunctie, ook voor kennisintensieve sectoren!?



Eindhoven  
Nijmegen  
Maastricht

- 
- wegtrekken van jongeren met potentie
  - sterk verouderende bevolking
  - krimpende stad
  - dalende werkgelegenheid
  - dalende middelen voor hardware
  - verlies aan dynamiek, innovatie..

**voorland voor Venlo...**







software



hardware



# nieuwe strategie

- 1 | binden en boeien jonge mensen
- 2 | verbeteren vestigingsklimaat



Iedere hoogopgeleide baan, leidt tot 1-2 extra banen voor laag of middelbaar opgeleiden in de directe omgeving. Maar als die hoogopgeleide ook nog bij je woont, leidt dat tot 3-4 banen!

- Venlo is stad van actieve mensen
- Venlo is innovatief en excellent
- Venlo is hét centrum voor de EUregio
- Venlo is een veelzijdige stad in het groen

Iedere  
hoogopgeleide baan,  
leidt tot 1-2 extra banen voor  
laag of middelbaar opgeleiden  
in de directe omgeving.  
Maar als die hoogopgeleide  
ook nog bij je woont  
leidt dat  
tot 3-4 banen!

# Wat hebben we bereikt..?



## software

- slimmer geworden
- niet gekrompen | stabiel
- hogere inkomens gestegen
- leeftijdsgroep 15-35 sinds 2 jaar in de lift
- jongeren en jonge gezinnen in binnenstad  
3 procentpunt stijging 2010-2014
- bestaande Venloonaar niet uit oog verloren



## hardware

- **onderwijs** nieuwe opleidingen en instituten, groei studenten
- **cultuur** basis op orde: theater, nieuw poppodium en bioscoop
- **recreatief winkelen** compleet aanbod en beste binnenstad
- **wonen** nieuwe (hoog)stedelijke woonmilieus, diverser aanbod



has  
hogeschool





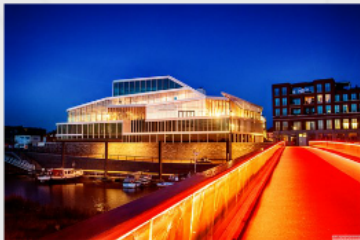
# software

- slimmer geworden
- niet gekrompen | stabiel
- hogere inkomens gestegen
- leeftijdsgroep 15-35 sinds 2 jaar in de lift
- jongeren en jonge gezinnen in binnenstad  
3 procentpunt stijging 2010-2014
- bestaande Venlonaar niet uit oog verloren



# hardware

- **onderwijs** nieuwe opleidingen en instituten, groei studenten
- **cultuur** basis op orde: theater, nieuw poppodium en bioscoop
- **recreatief winkelen** compleet aanbod en beste binnenstad
- **wonen** nieuwe (hoog)stedelijke woonmilieus, diverser aanbod



# Maar we zijn er nog lang niet..

lopen achterstand in,  
maar de wereld om ons heen zit ook niet stil

## Brightlands Greenport Campus Venlo

- spoor 1: kennislandschap
- spoor 2: werklandschap
- spoor 3: infrastructuur en **voorzieningen**

IN LIMBURG BEBODEN WE NIET!

IN ACTIE VOOR EEN WELVAREND EN SOCIAAL

## Maar we zijn er nog lang niet..

lopen achterstand in,  
maar de wereld om ons heen zit ook niet stil

### Brightlands Greenport Campus Venlo

- spoor 1: kennislandschap
- spoor 2: werklandschap
- spoor 3: infrastructuur en **voorzieningen**



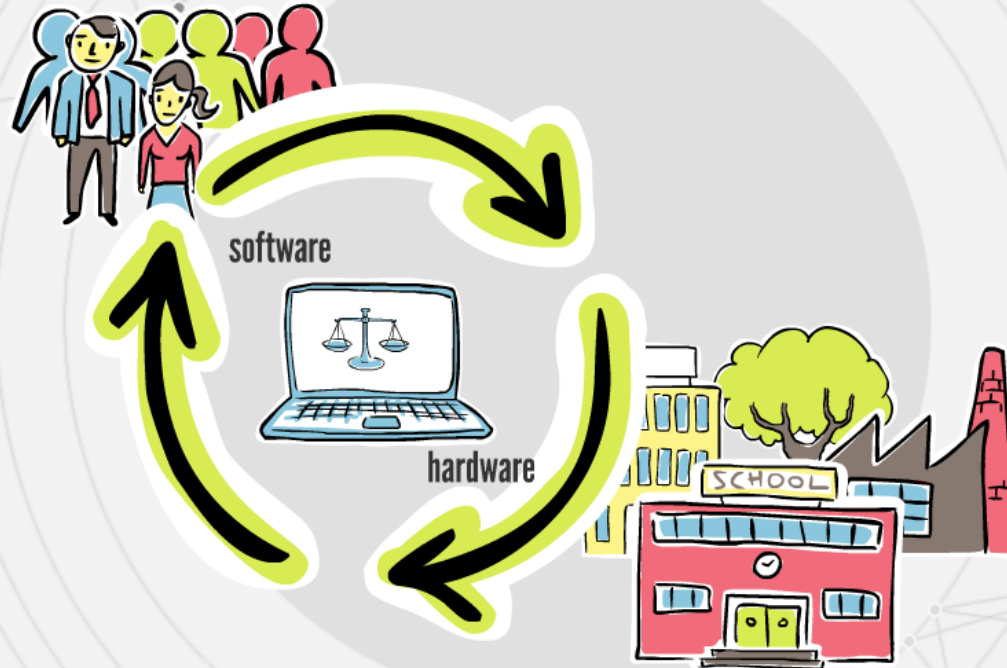


# Wat staat Venlo te doen om die 'slimme werkstad' te worden?

- verbreed het economisch profiel van de regio Venlo
- bouw centrumstedelijk
- breid Venlo niet uit, maar in
- huisvest studenten in de centrale delen van de stad
- haal onderwijsinstellingen naar de centrale delen van Venlo
- maak verbinding met Greenport Venlo en Fontys snel en aantrekkelijk
- investeer in openbare ruimte
- verrijk het culturele aanbod
- zorg voor imago

# stad = mensen

investeren in je cultuur = investeren in je economie



We moeten de software en hardware verder op elkaar (blijven) afstemmen !

Inhoudelijk kader



# Inhoudelijk kader

V A N  
B O M  
M E L  
V A N  
D A M



# Ontwikkeling

V A N  
B O M  
M E L  
V A N  
D A M

- Toekomstscenario's BMM
- Transitieplan
- Bedrijfsplan
- Join In!
- Stakeholder-gesprekken najaar
- Manifest / Koersdocument



# Manifest

V A N  
B O M  
M E L  
V A N  
D A M

- Optelsom
- Ambitie, ‘Wij willen een museum dat ...’



# Het belang van musea

V A N  
B O M  
M E L  
V A N

## Functie

## Waarden

Musea genereren kennis en context

Collectiewaarde

'schatkamers van objecten en verhalen'

Educatieve waarde

'Leeromgeving voor iedereen'

Kenniswaarde

'Onderzoek en experiment'

Musea bieden emotie en inspiratie

Belevingswaarde

'ruimte om te genieten, ervaren en beleven'

Musea verrijken de samenleving

Verbindende waarde

'ontmoetingsplaats en platform'

Economische waarde

'economische kracht en trekpleister'

# Kansen

V A N  
B O M  
M E L  
V A N  
D A M

- Focus!
- Omgeving, draagvlak
- Authenticiteit



# Nieuw profiel

V A N  
B O M  
M E L  
V A N  
D A M

- Meervoudige opgave
- Basisvoorziening, venster, podium
- Van aanbod- naar vraaggericht
- Lokale / regionale samenleving, thema's





# Het belang van MVBVD

V A N  
B O M  
M E L  
V A N  
D A M

- Kennis en context
- Emotie en inspiratie
- Verrijken

# Kennis en context

V A N  
B O M  
M E L  
V A N  
D A M

- Collectie
- Educatieve waarde
- Kenniswaarde

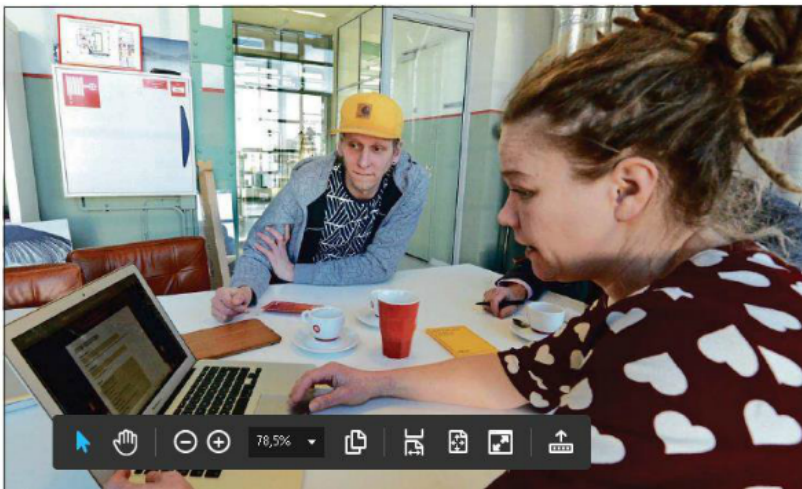
**KUNST UIT HET VUISTJE** Tienjarig Venloos educatief project- en adviesbureau ontwikkelt 'Kijkwijzers' voor het vak CKV

## Kunst als snack voor de schooljeugd

'Kunst uit het Vuistje' is een educatief project- en adviesbureau in Venlo. Het bestaat tien jaar. Een gesprek met de oprichters, Mieke Ummels en Bart Plantinga.

door Peter Janssen

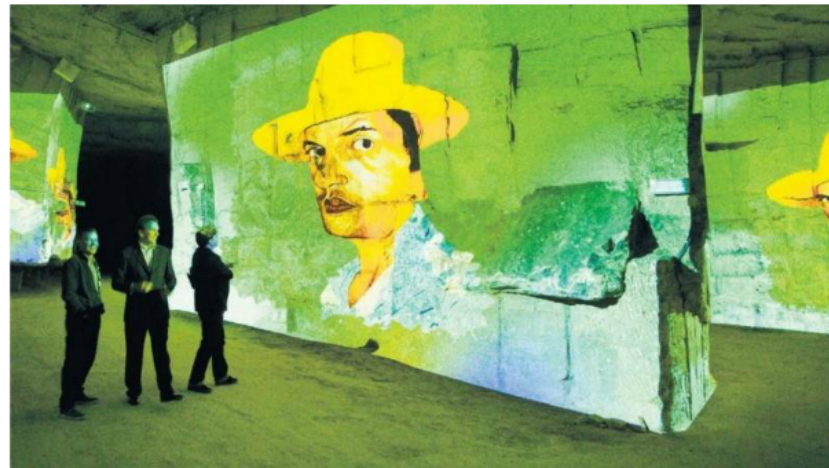
De naam is een variant op de slogan 'Kaas uit het Vuistje' die Dimitri Frenkel Frank in 1936 bedacht. Twee jaar later zei 60 procent van de Nederlanders de slagzin te kennen. Mooi om daarop mee te liften. Met als bijvangst de onderhuidse boodschap: kunst kan ook een snack zijn. Plantinga hoefde maar één woordje te veranderen. „Tussen de aardappels en de afwas door”, zegt hij. 'Kunst uit het Vuistje' was geboren. Tien jaar geleden begonnen ze in de Bolwaterstraat als Buurtsuper, een supermarkt voor kunst. Mieke Ummels en Bart Plantinga kwamen van de Jeugdredactie van de afwas op liggingen. Design van vrienden en afwas op liggingen. \* Het was een succes.



# Emotie en inspiratie

V A N  
B O M  
M E L  
V A N  
D A M

- Programmering
- Looptijd
- Circuitvorming
- Voelsprietten
- Buiten de muren
- Online



# Verrijken samenleving

V A N  
B O M  
M E L  
V A N  
D A M

- Verbinding met lokaal
- Open huis
- Samenwerking
  
- Ondernemerschap
- Sponsoring, partnerschap
- Efficiency



# Wat is nodig?

V A N  
B O M  
M E L  
V A N  
D A M

- Financieel
- Organisatie
- Collectie
- Communicatie, marketing
- Huisvesting

# nieuwe identiteit, nieuw programma

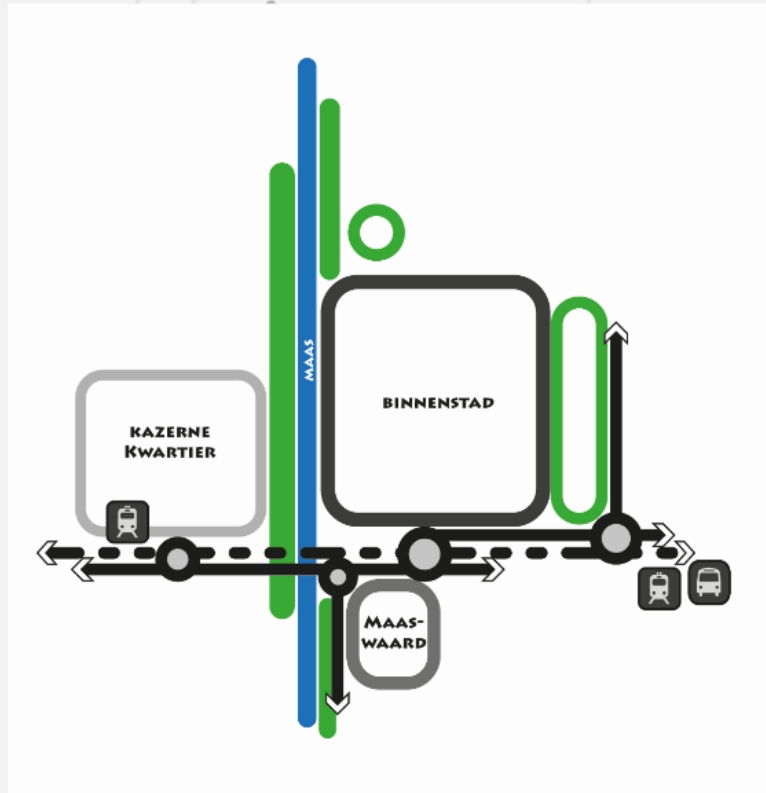
ruimte	toelichting	oppervlakte in m <sup>2</sup>
<b>ontvangst</b>	<ul style="list-style-type: none"> <li>• entreevrij, uitnodigend en transparant</li> <li>• kassa, garderobe, toiletten, museumwinkel en koffiecorner</li> </ul>	225
<b>tentoonstelling</b>	<ul style="list-style-type: none"> <li>• flexibel in te delen in 3 ruimtes</li> <li>• minimaal 1 ruimte met hoogte 5 m<sup>1</sup></li> </ul>	1.500
<b>publiekszaal</b>	<ul style="list-style-type: none"> <li>• ontvangst van groepen</li> <li>• geen vaste inrichting</li> <li>• voorzien van beamer, scherm, geluidsinstallatie</li> </ul>	150 <sup>1</sup>
<b>workshop</b>	<ul style="list-style-type: none"> <li>• 2 ruimtes voor ca. 25 personen met werkplekken voor creatieve werkvormen en keukenblok</li> <li>• voorkeur aansluitend op expositieruimte</li> </ul>	100
<b>studie</b>	<ul style="list-style-type: none"> <li>• 5 onderzoeks- en lezenplekken met computers</li> </ul>	25
<b>werkplaats</b>	<ul style="list-style-type: none"> <li>• voorbereiding exposities</li> <li>• voldoende hoogte en voorzien van stofafzuiging</li> </ul>	100
<b>werkplekken</b>	<ul style="list-style-type: none"> <li>• 5-7 flexwerkplekken met keukenblok</li> <li>• bereikbaar zonder door expositieruimte te gaan</li> <li>• 1 vergaderruimte voor ca. 10 personen</li> </ul>	75
<b>depot</b>	<ul style="list-style-type: none"> <li>• voorkeur inpandig</li> <li>• minimaal 1 werkplek</li> </ul>	800
<b>techniek + opslag</b>	<ul style="list-style-type: none"> <li>• ruimte voor klimaat- en veiligheidsinstallaties</li> <li>• ruimte voor ontvangst, transport en wisselen exposities</li> <li>• diverse ruimtes voor diverse functies, voor schoonmaak, winkelvoorraad, kantoorartikelen</li> </ul>	400
<b>totaal</b>		
	zonder depot	2.425
	met depot	3.225

<sup>1</sup> Publiekszaal wordt gecombineerd met andere ruimtes, bijvoorbeeld ontvangstruimte of tentoonstellingsvloer.

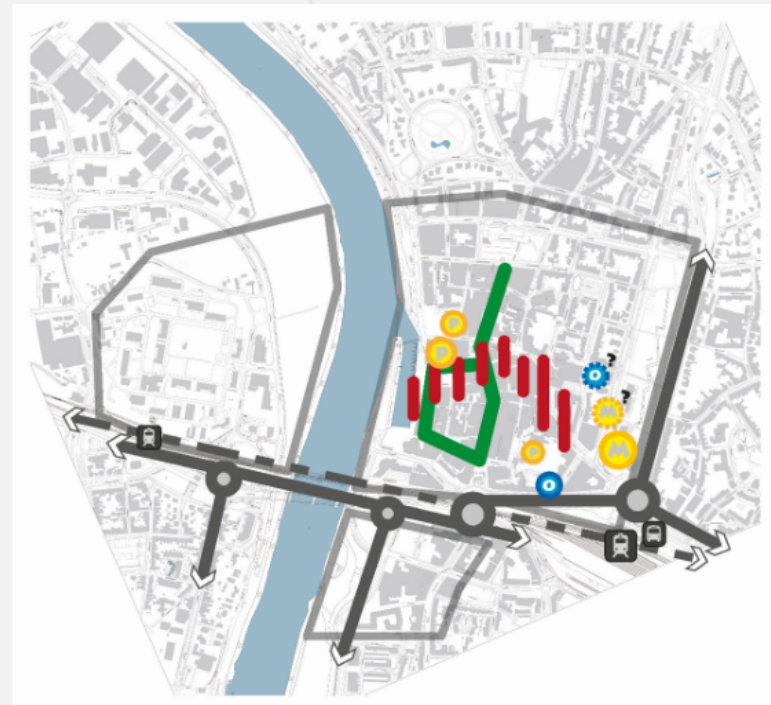
huidige  
oppervlakte  
MVBVD  
1.625 m<sup>2</sup>

# De beste locatie...?

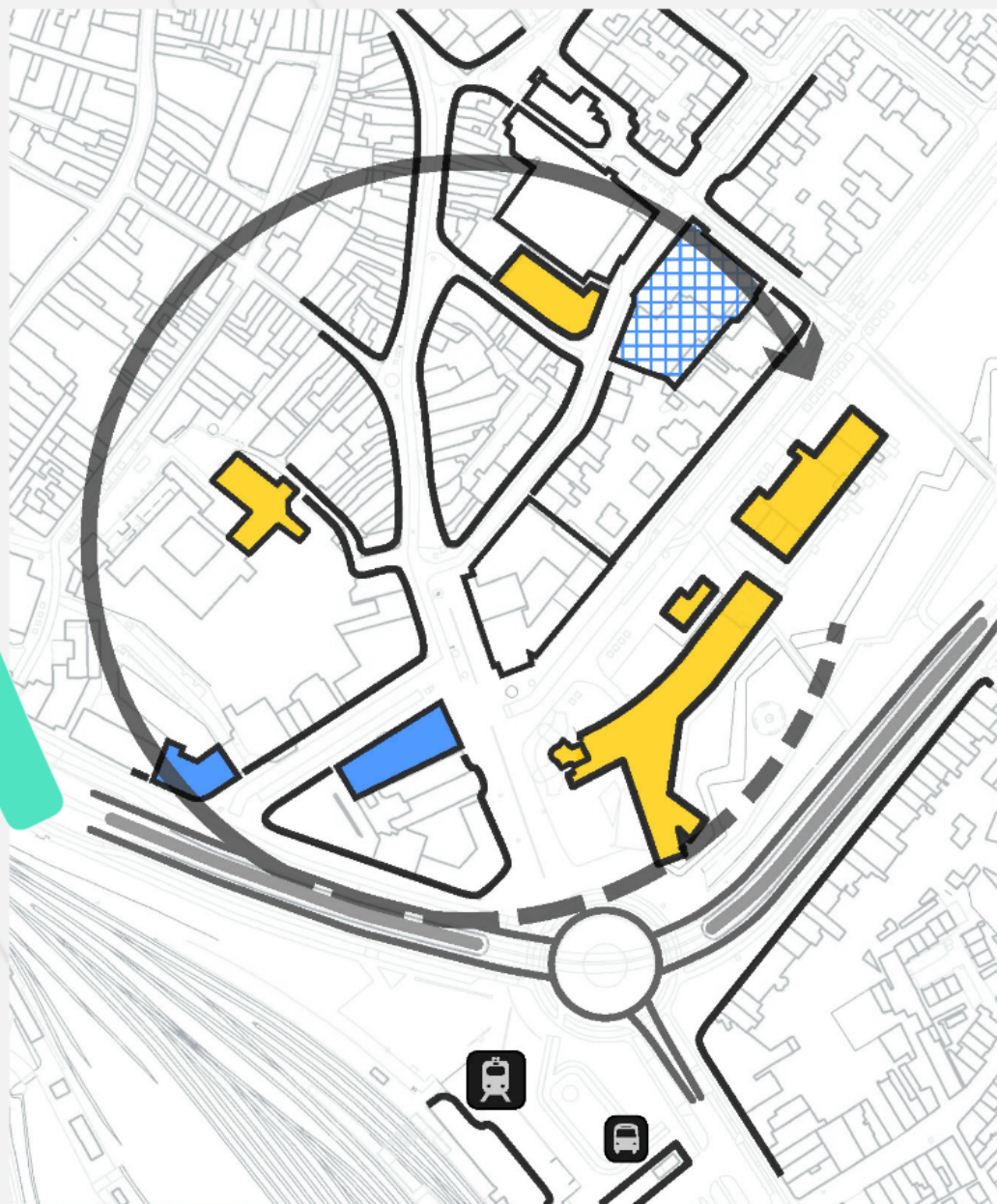
1. nabijheid | stedelijk centrum, binnenstad



2. nabijheid | cluster in de binnenstad



# ingrediënten cluster



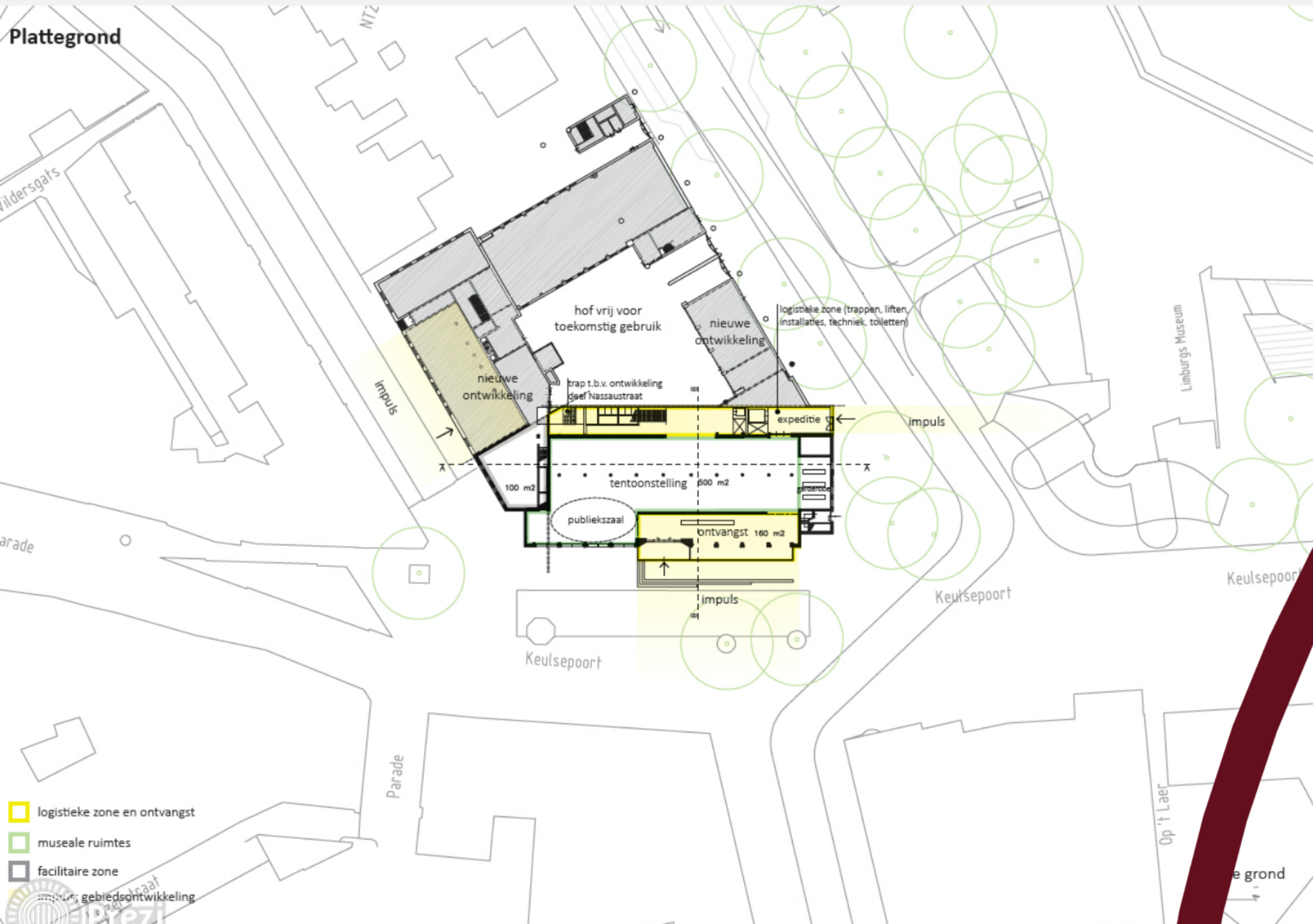




# Is het programma fysiek én museumwaardig inpasbaar in het postkantoor?

Staat dat niet vol met schakelkasten?  
Kun je dat wel als museum gebruiken?

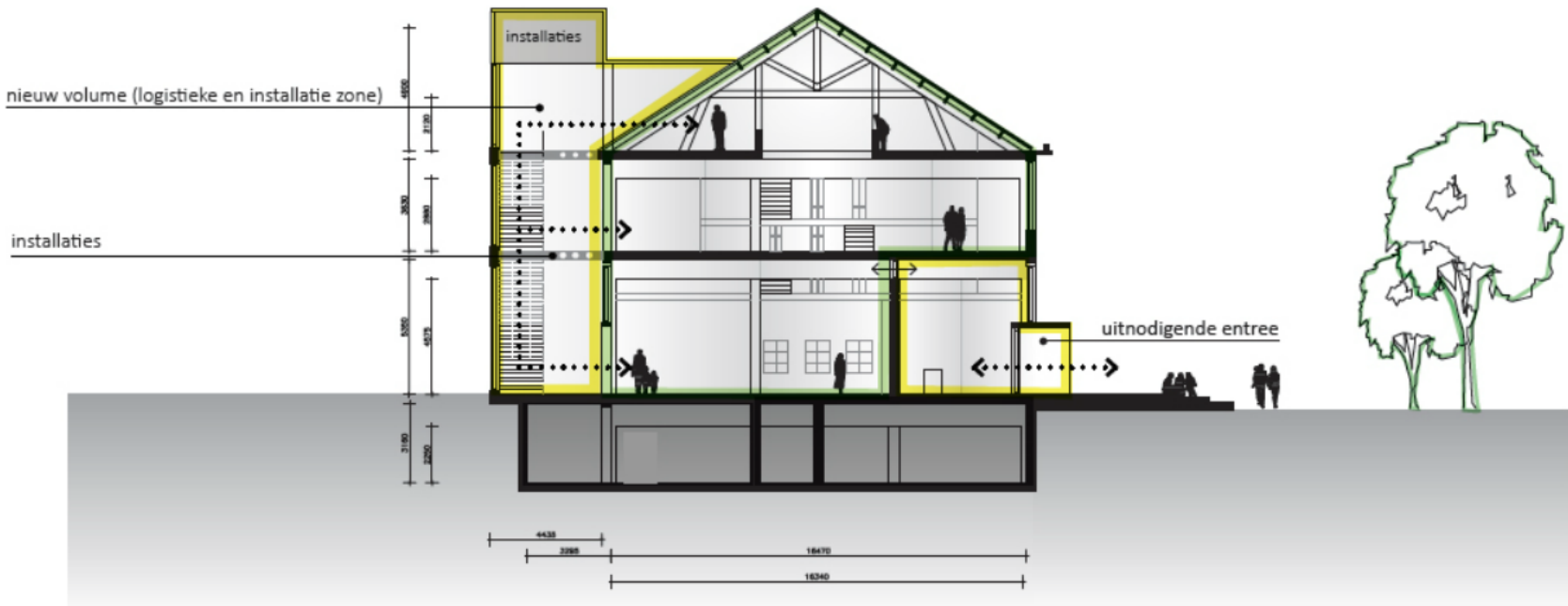
# Plattegrond



- logistieke zone en ontvangst
- museale ruimtes
- facilitaire zone
- impuls; gebiedsontwikkeling



Doorsnede



- logistieke zone en ontvangst
- museale ruimtes
- depot

dwarsdoorsnede BB  
0 1 5 10m

## Ruimtelijk beeld



## Ruimtelijk beeld





# Is het programma fysiek én museumwaardig inpasbaar in het postkantoor?

Staat dat niet vol met schakelkasten?  
Kun je dat wel als museum gebruiken?

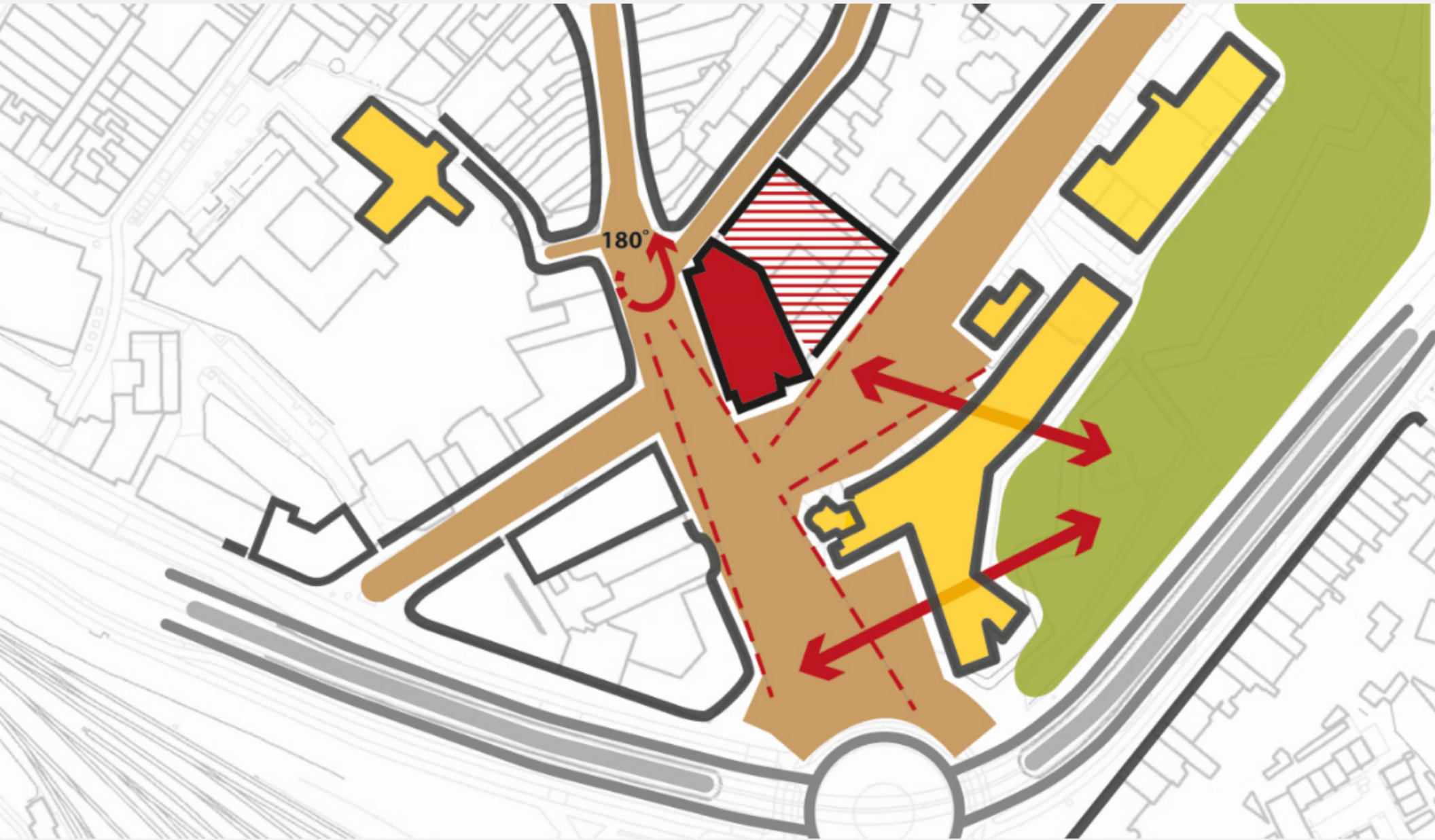
# ruimtelijke en programmatische criteria varianten

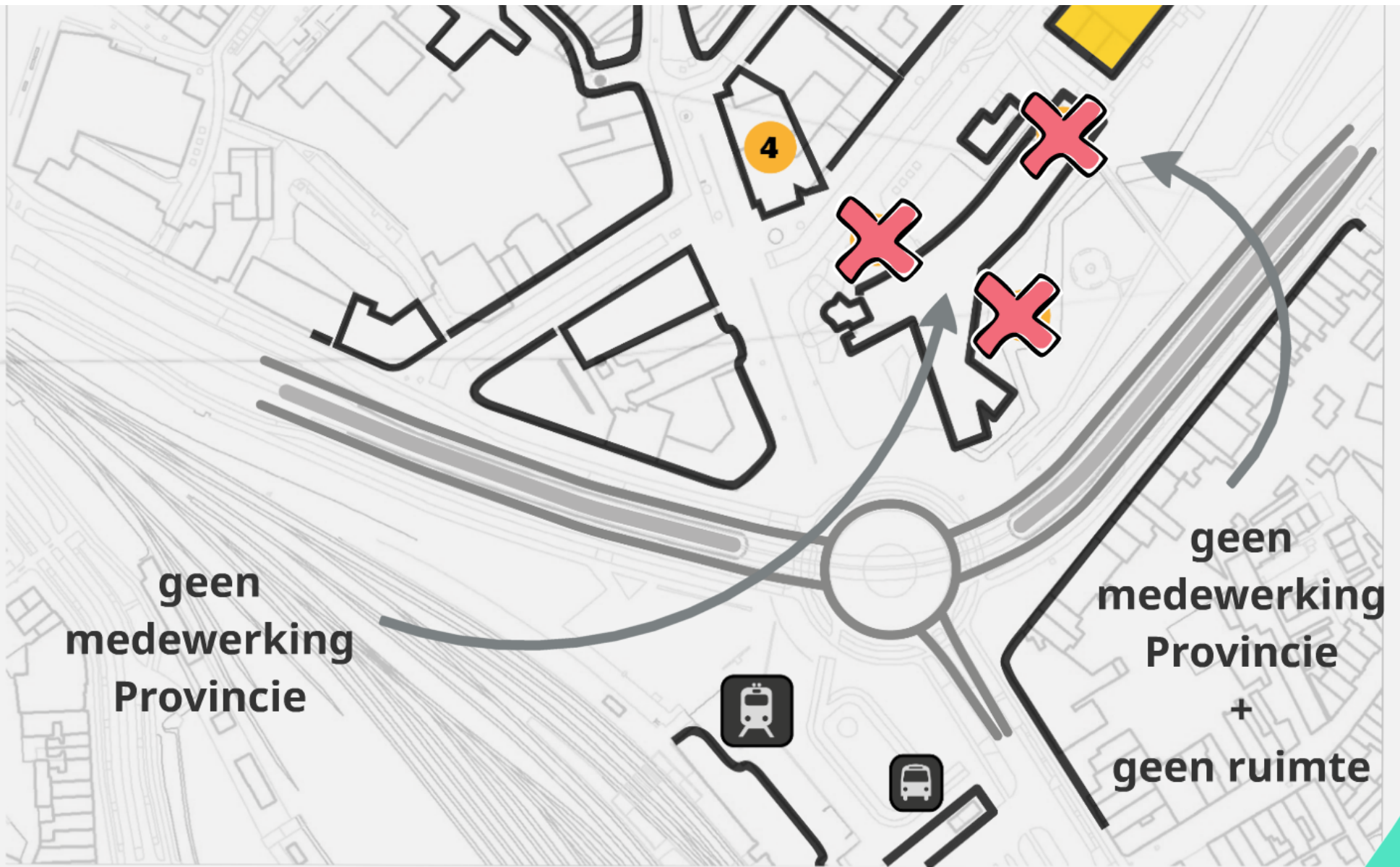
- A. zichtbaarheid:** beide musea zichtbaar in één oogopslag
- B. herkenbaarheid:** mogelijkheid om eigen identiteit MVBVD te creëren
- C. inpasbaarheid:** in hoeverre het nieuwe programma (museumwaardig) inpasbaar is
- D. routes:** ligging aan de hoofdroute stimuleert passantenbezoek
- E. realiseerbaarheid:** wil de eigenaar/huurder meewerken aan de variant
- F. bijdrage aan de gebiedsopgaven:**

1. behoud Julianapark in de huidige omvang
2. verbeteren zichtbaarheid Julianapark vanaf de Keulsepoort
3. terugdringen leegstand op prominente plekken
4. verbeteren koppeling Parade en Keulsepoort, ookwel het 180° moment
5. terugbrengen huiskamerprofiel Keulsepoort en Deken van Oppensingel









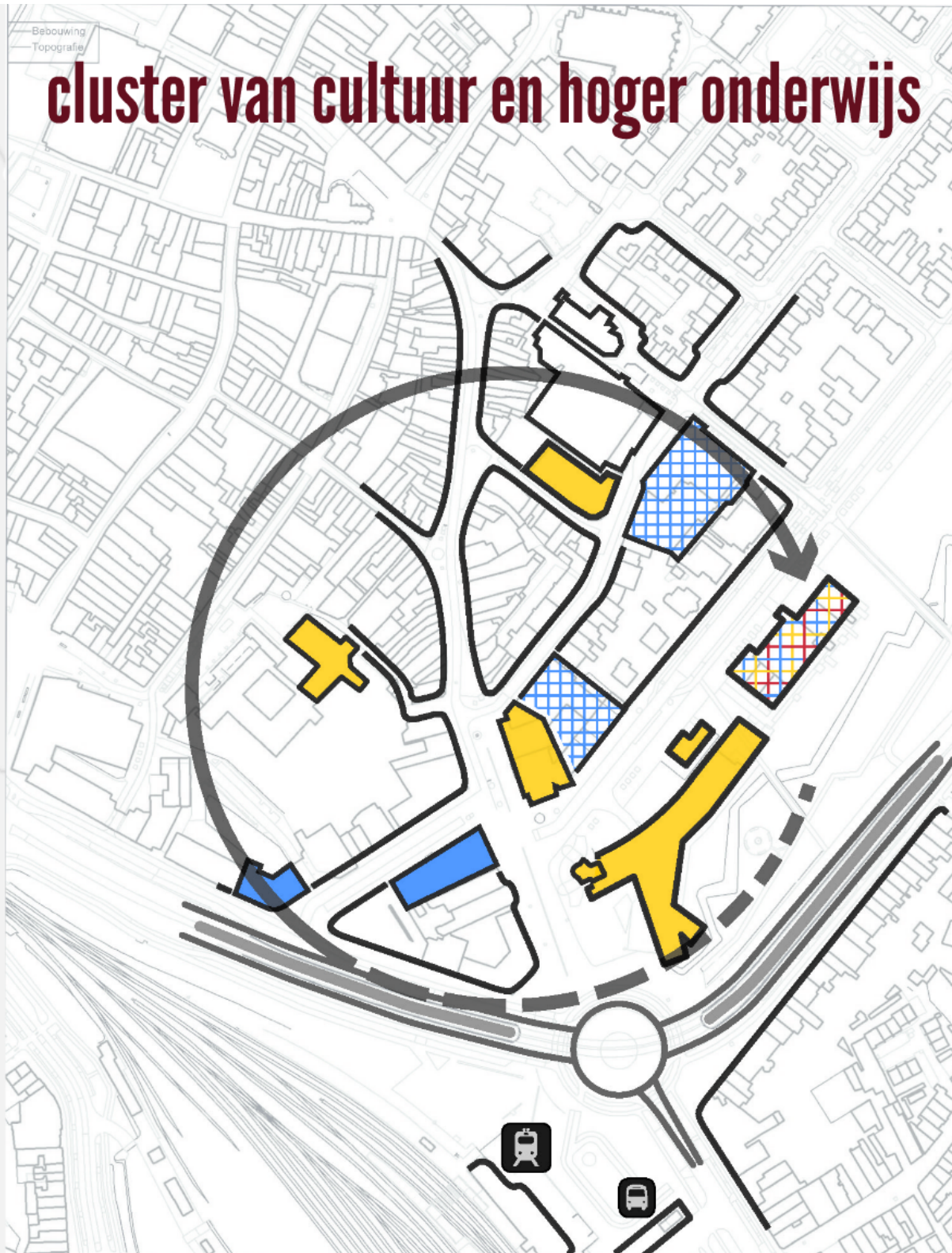
**programma  
profiel niet  
volledig inpasbaar  
+  
geen basis voor  
samenwerking provincie**



# Van 4 naar 1 | postkantoor

- **identiteit tot volle ontplooiing**
  - zichtbaar en herkenbaar
  - depot inpasbaar
- **ruimtelijke structuurversterking**
  - in de loop
  - hergebruik monument
  - einde 180° moment
- **'gebouw van alle Venlonaren'**

# cluster van cultuur en hoger onderwijs





# Wat betekent dit voor **Venlo** ?

- toekomstbestendig museaal aanbod voor bewoner en bezoeker
- nieuw podium voor ontmoeting, uitwisseling en innovatie
- nieuw leven voor monument en waardevolle panden
- maximale wisselwerking musea en depot
- kansen voor start-up's en studentenwoningen in 2e fase
- dynamische gebied die jongeren boeit en bindt

# Venlo | slimme werkstad

