



13 maart 2019
havervisie
strategische keuzes

Haven. VENLO.

historie

Januari 2014 beleidsnota “Ruimte voor de Haven! Industriehaven Venlo”

November 2015 locatieonderzoek jachthaven.

**Juli 2016 MIRT-onderzoeksrapportage “Bouwen met Maaswater” en
Océ-Weerd als voorkeurslocatie**

Maart 2017 startdocument MIRT/HWBP “Meer Maas Meer Venlo”

Oktober 2018 Venlo uit de verkenning “Meer Maas Meer Venlo”

November 2018: procesopdracht havenvisie

An aerial photograph of a large industrial port. In the foreground, a massive yard is filled with thousands of colorful shipping containers stacked in neat rows. Several yellow gantry cranes are positioned throughout the yard. In the middle ground, a large container ship is docked at a pier, with its side clearly marked "CHINA SHIPPING LINE". Another ship, with "CMA CGC" visible on its hull, is docked further down the pier. The background shows a wide expanse of water and distant industrial buildings and structures under a clear sky.

kiezen voor de haven als
industriehaven



Randstad

KAN-gebied

Brabantse Stedenrij

vraamse Ruit

MHAl gebied

Ruhrgebied e.o.



Overslag zeecontainers regio Venlo 59% gestegen

20 december 2018



container terminal

VENLO | VENRAY – De overslag van zeecontainers in de regio Venlo-Venray is sinds 2010 met 59% gestegen. Daarmee groeit de regio het snelst van de vijf belangrijkste logistieke hotspots van Nederland. Zo meldt Wij Limburg vandaag.

In 2017 werden ruim 790.000 zeecontainers in Noord-Limburg overgeladen op binnenvaartschepen, vrachtauto's of treinen. In 2010 waren dat nog 496.000. Het grootste deel van de aanvoer komt uit Rotterdam. Vorig jaar kwamen hier zo'n 179.000 containers vandaan. Dit blijkt uit het rapport De Regionale Economie van CBS.



vraa

Brussel

MHAL
gebied

Maastricht

Aachen

Enschede



Ruhrgebied e.o.



Mönchen
gladbach

Düsseldorf

Köln

recreatief medegebruik industriehaven

opheffen





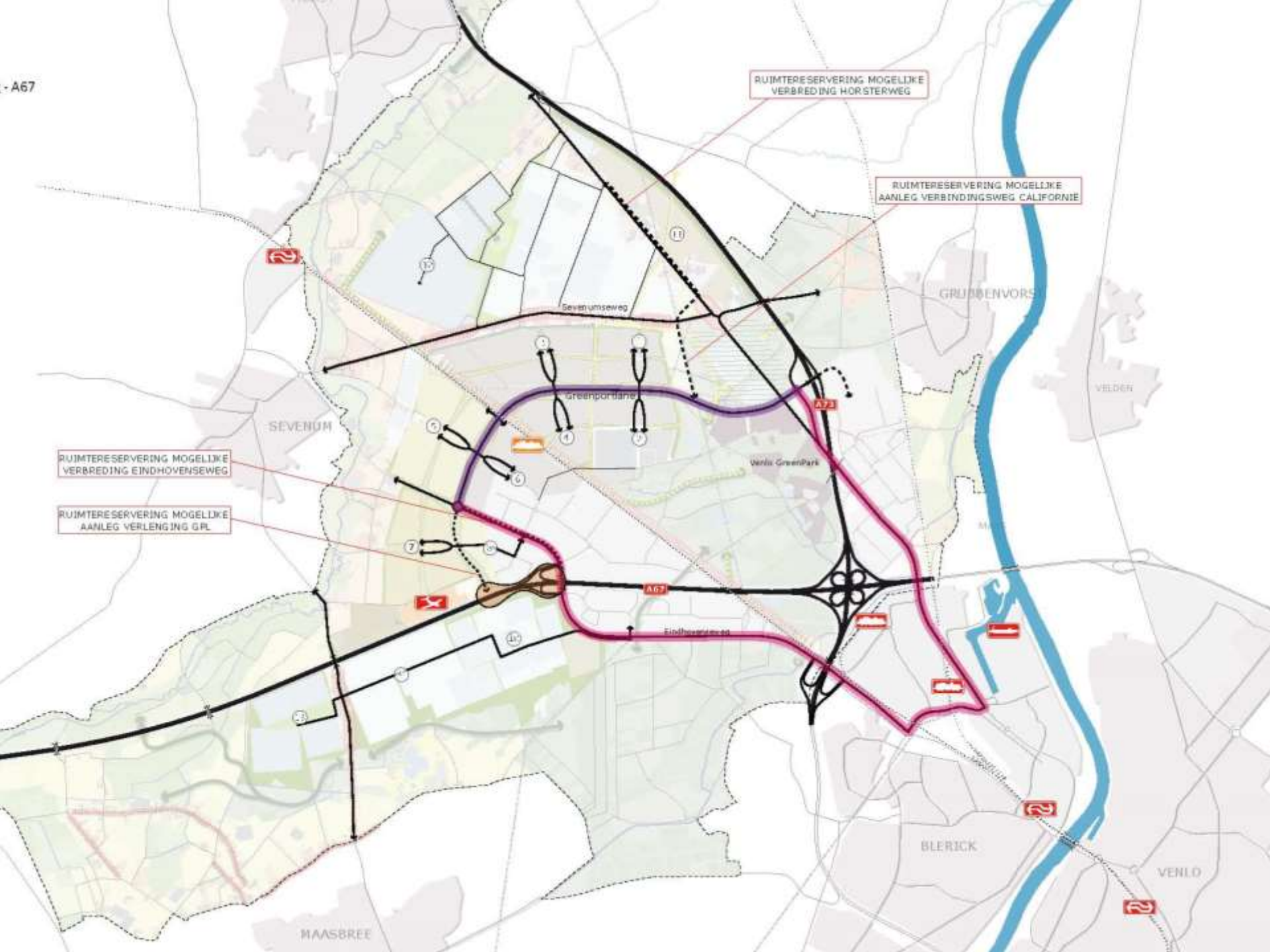


multimodaliteit koppelen
drie vervoersmogelijkheden



verbeteren

infrastructuur



RUIMTERESERVERING MOGELIJKE
VERBREDING HORSTERWEG

RUIMTERESERVERING MOGELIJKE
AANLEG VERBINDINGSWEG CALIFORNIE

RUIMTERESERVERING MOGELIJKE
VERBREDING EINDHOVENSEWEG

RUIMTERESERVERING MOGELIJKE
AANLEG VERLENGING GRL

SEVENUM

GRUBBENVORS

VELDEN


Van't Groenpark

BLERICK

VENLO

MAASBREE



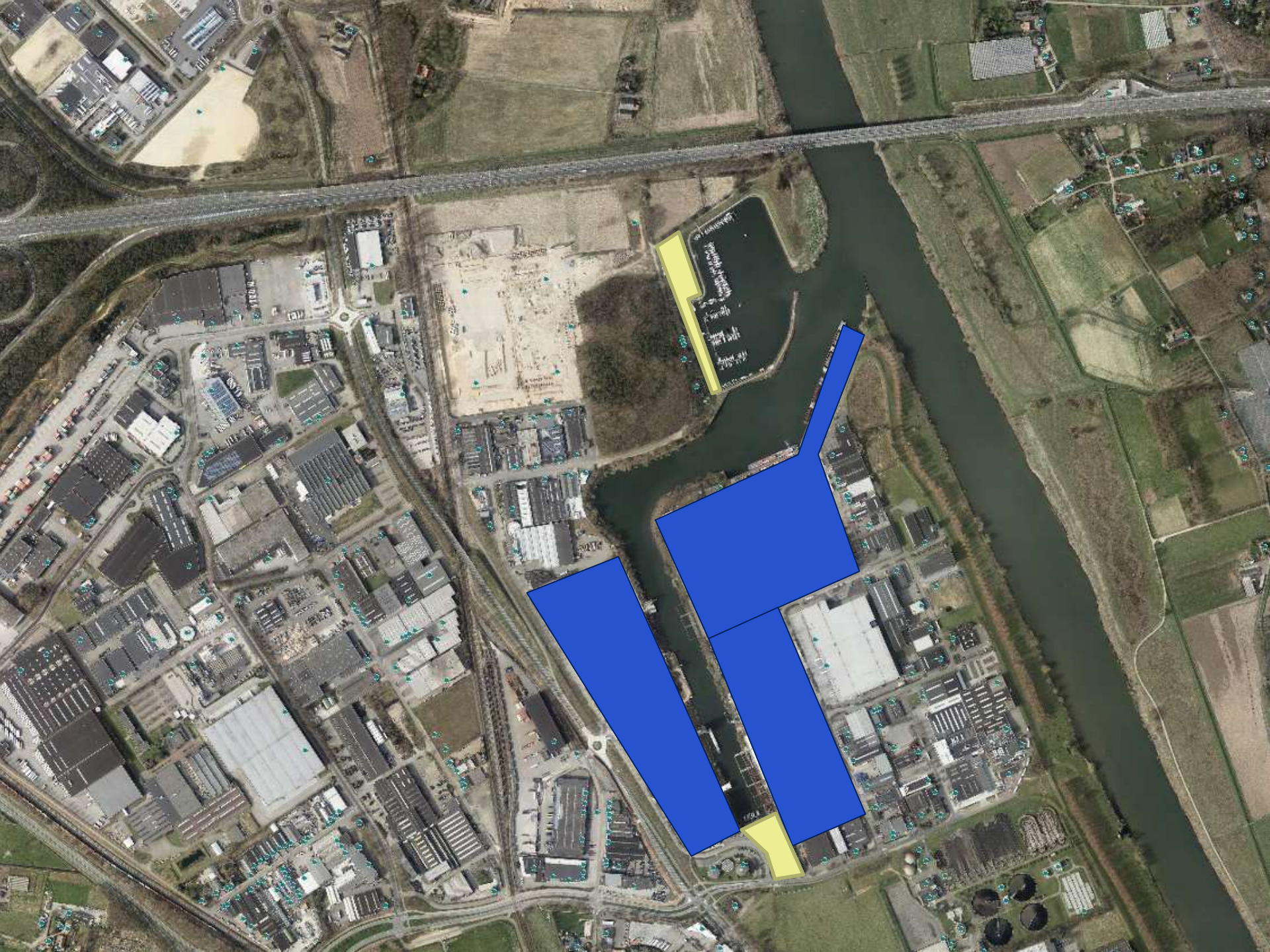


duurzame haven

A photograph of an industrial canal. In the foreground, a large blue and white barge is docked on the right side. The water is calm, reflecting the sky and the buildings. In the background, there are several industrial buildings, including a tall grey silo-like structure with the letters 'HVE S' visible. There are also cranes and other industrial equipment. The sky is blue with some white clouds. The overall scene is an industrial waterway.

watergebonden bedrijvigheid


haven optimaliseren





**Bedrijventerrein watergerelateerd houden én
beschermen tegen **hoogwater****

De opties in beeld:

1 bedijken 

2 haven afsluiten 

3 gele vlakken en groene
lijnen niet realiseren

4 maatwerk oplossingen als
ophogen terreinen/
compartimentering met
normverlaging



jachthaven





OP WEG NAAR EEN DUURZAME EN BLOEIENDE INDUSTRIEHAVEN, ALS MOTOR VAN DE GREENPORT

BOUWSTENEN



DUURZAME HAVEN



ALLEEN INDUSTRIEHAVEN

WISSELWERKING TUSSEN HAVEN-STAD-ONDERWILTS

DROMEN VAN EEN AFSLAG 'HAVEN'

OPTIMALISEREN GREENPORT RING

VRAAG NAAR MEER VENLO'S WATERVERVOER



WATERGEBONDENHEID OPTIMALISEREN



HAVEN ALS MOTOR VAN DE STAD EN DE GREENPORT



OPTIES: OM BESCHERM TEGEN HOOGWATER TE ZIJN



MULTIMODALITEIT VERBETTEREN



DOORTREKKEN SPOOR



DOORTREKKEN SPOOR

REGIONAAL NOG BETER VERBINDEN

GREENPORT

GROEI BEPERKT DOOR FILES



**industrialhaven
recreatie verplaatsen
multimodaal
duurzaam
watergebonden
bereikbaar
hoogwaterveilig**

planning

A large container ship is docked at a port. The ship is covered with stacks of colorful shipping containers in various colors like red, blue, yellow, and green. A large gantry crane is positioned over the ship, and a smaller tugboat is visible in the water. The sky is blue with white clouds, and there are green trees on the left side of the image.

collegepresentatie en infoavond januari 2019

raadsnotitie maart 2019

havenvisie juni 2019

haventeam



Christine



Jasper



Herm



Martijn



Petra



Joram



Ina



Miriam



Stella



Ad

An aerial photograph showing a complex landscape. A dark river flows from the top center towards the bottom right. On the left side of the river, there is a dense industrial or commercial area with numerous large, rectangular buildings and parking lots. To the right of the river, there are large green fields, some of which appear to be agricultural or undeveloped land. In the bottom right corner, there is a residential area with smaller houses and streets. The word "vragen" is overlaid in large white letters in the top left corner.

vragen

Jachthaven



Betrokken verenigingen



Recreatie en toerisme



Sport



Economie



Natuur en landschap



Veiligheid



Complexe ruimteclaim

Synergie-effect bij binnenstad

Diversiteit sportaanbod

Belevingswaarde Maas

Venlo stad aan de Maas

Complexe voorzieningen

Clustering?

Relatie Maasplassen

Waarde toevoegen aan regio



Agrofood



Industrie

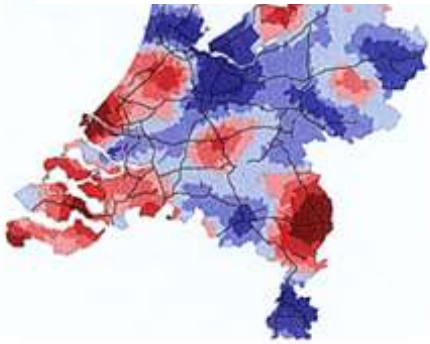


Logistiek

Industrie	• € 2,5 miljard
Logistiek	• € 2,0 miljard
Agribusiness	• € 1,0 miljard

Wat kenmerkt onze regio?

Agrofood



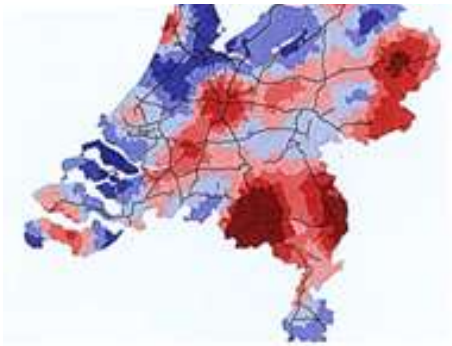
TuinBouw
Businessclub

The Green Connection
.nl

- 2^e Tuinbouw gebied van Nederland
 - ▶ Groente en fruit
 - ▶ Sier- en boomteelt
 - ▶ Champignonteelt
- Grote concentratie van intensieve veeteelt
 - ▶ Kippen (2^e van NL)
- Sterke ontwikkelingen ontstaan uit de agrofood
 - ▶ Agro-industrie
 - ▶ Agro-logistiek
- Ontwikkeling gericht op
 - ▶ Inhoudstoffen
 - ▶ Voedselveiligheid & kwaliteit
 - ▶ Biobased & circulair

Wat kenmerkt onze regio?

Industrie



- Van oudsher sterk metaal en electro cluster
- Nog steeds de grootste werkgever voor de regio
- Veel wereldspelers aanwezig
- Veel patenten en octrooien

- Belangrijke bewegingen
 - ▶ Terugkeer industrie naar Nederland
 - ▶ Erkenning en herkenning bewerkstelligen

- Ontwikkeling gericht op
 - ▶ Smart Industry
 - ▶ Urban Food Processing
 - ▶ Circulair Design
 - ▶ Servitization



Wat kenmerkt onze regio?



Logistiek

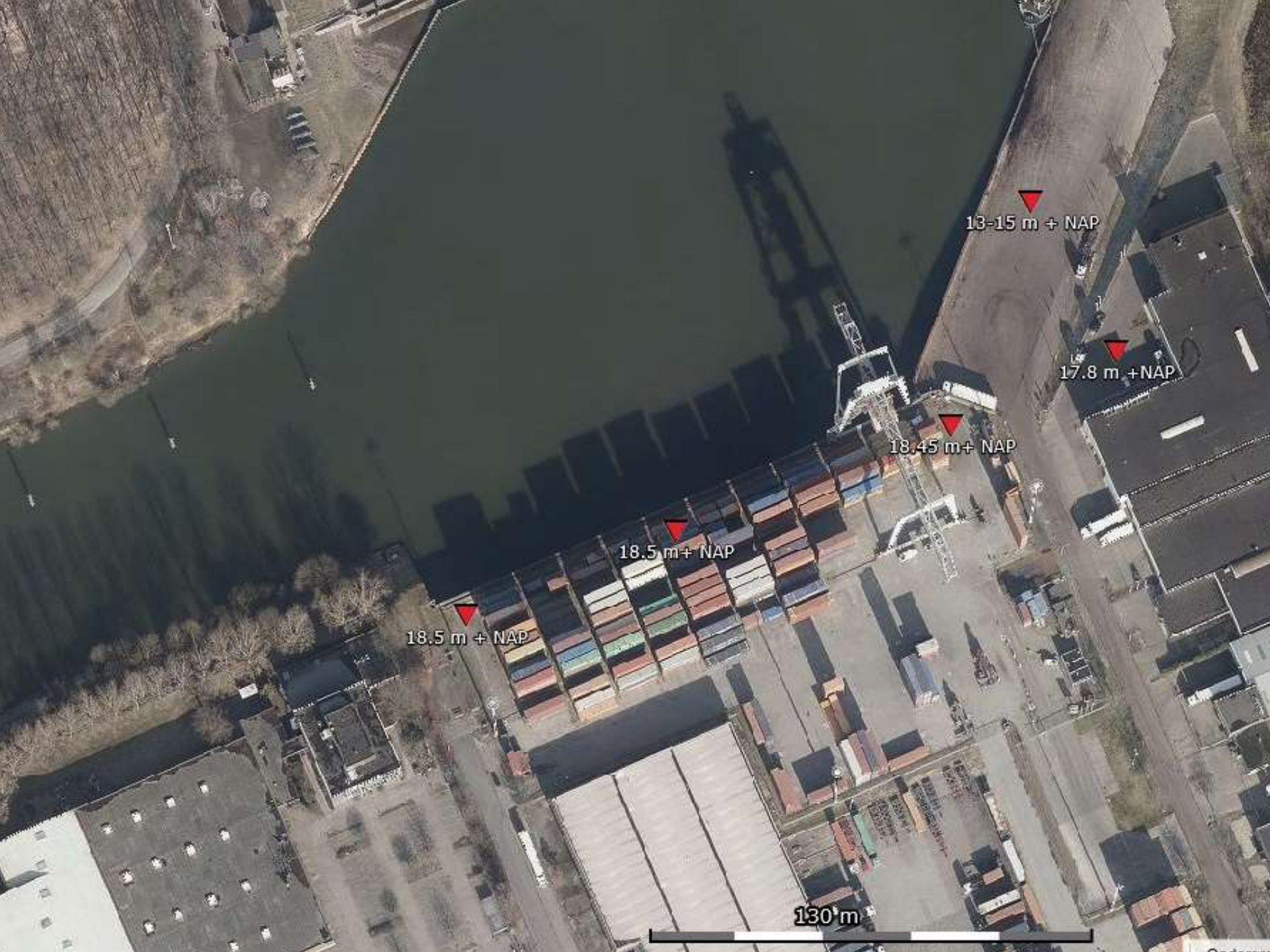
- Een belangrijke Europese logistieke hub
 - ▶ Tussen mainport en consumentenmarkten
 - ▶ Multimodaal bereikbaar
- Logistieke hotspot nr. 1 van Nederland
- Goede mix in bedrijvigheid
 - ▶ Europese hoofdvestigingen dienstverleners
 - ▶ Sterk MKB
- Ontwikkeling gericht op
 - ▶ Smart Hub: intelligente ICT systemen
 - ▶ Conditioned en Controlled Logistics
 - ▶ E-fulfilment Centre
 - ▶ Sustainable Hub



Bestemmingsplan Trade Port

Aanduiding:
vaarwatergerelateerde
bedrijven

→ *Nieuwvestiging van
bedrijven alleen als ze
vaarwatergerelateerd zijn*



13-15 m + NAP

17.8 m + NAP

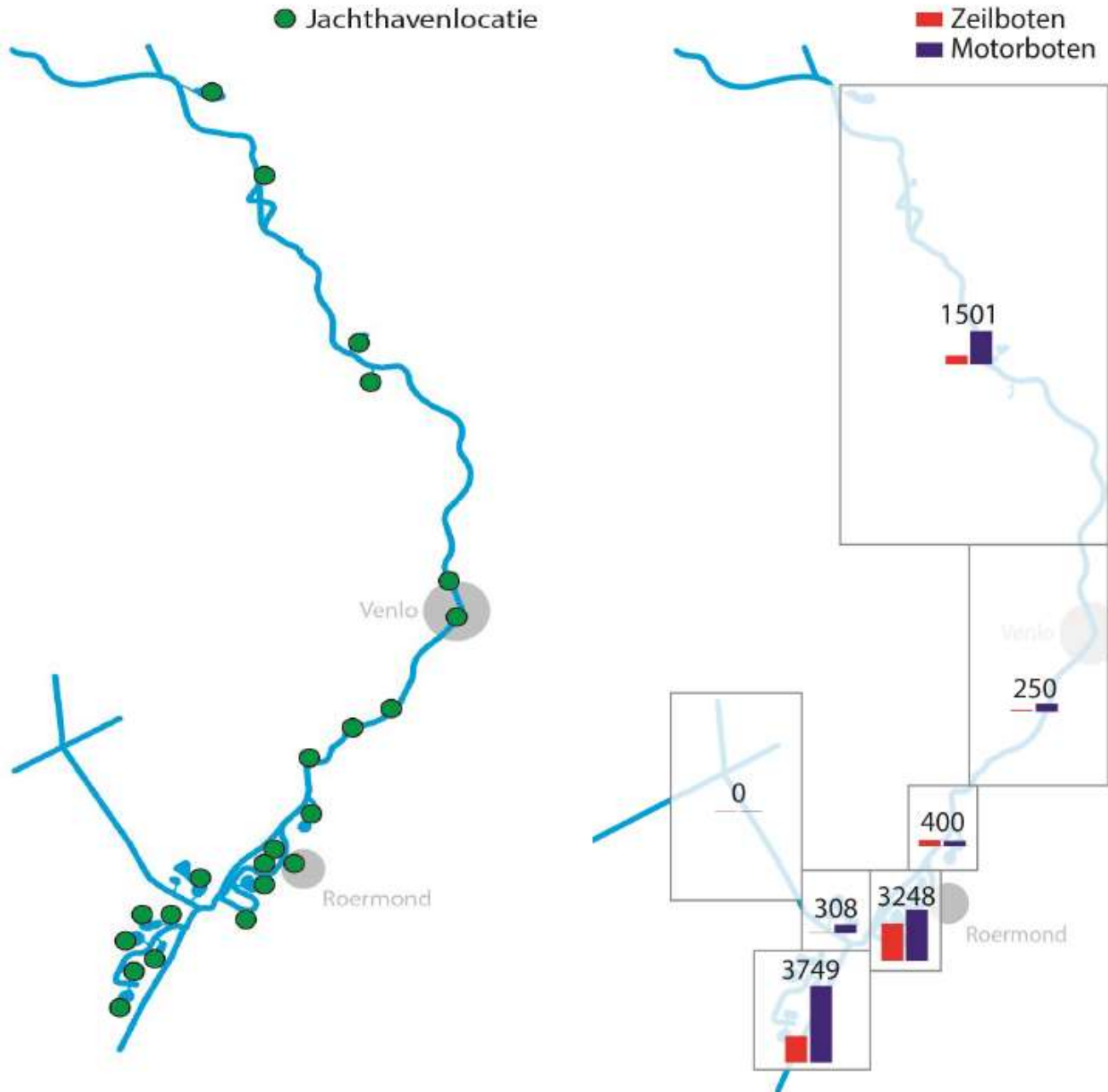
18.45 m + NAP

18.5 m + NAP

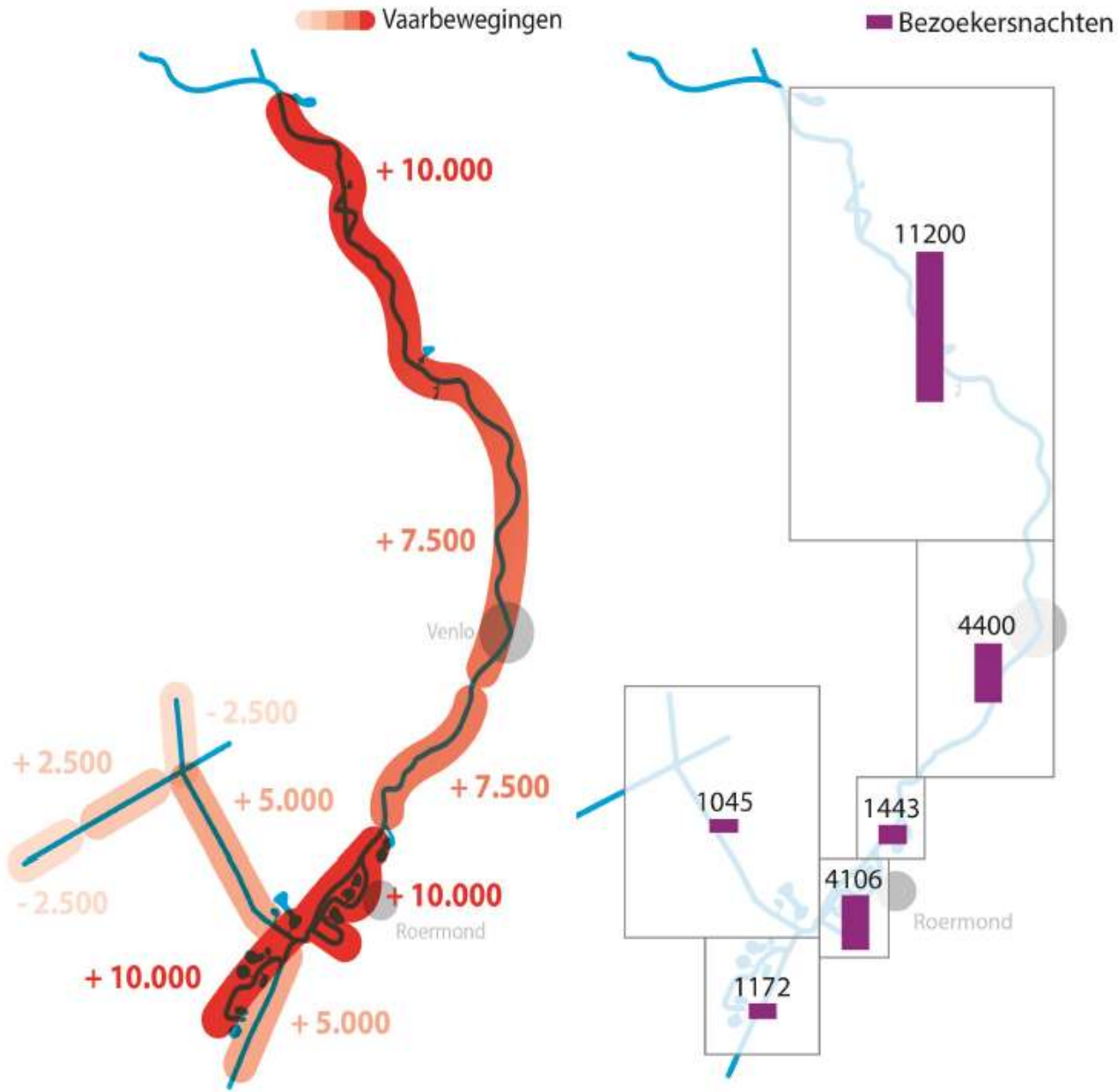
18.5 m + NAP

130 m

Havenlocaties, ligplaatsen en verdeling over gebied



Gebruik van vaarwegen en passantenovernachtingen



haventeam



Christine
water+planologie



Jasper
verkeer



Herm
bedrijfscontact



Martijn
economie



Petra
financiën+control



Joram
proces



Ina
communicatie



Miriam
secretariaat



Stella
omgeving



Ad
programma