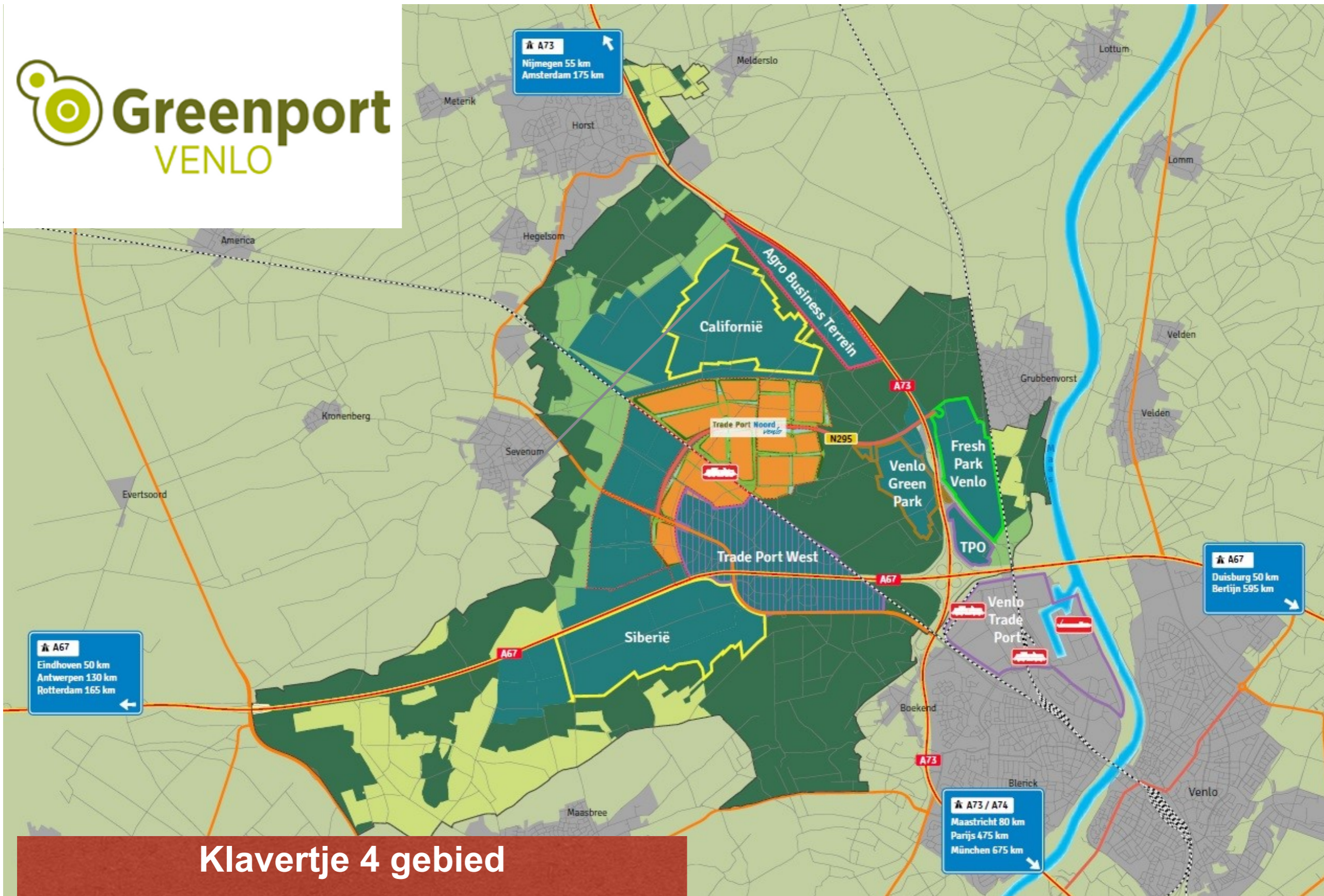


**Vervlechting:**  
*van versnippering naar focus*

# Fundament voor een nieuwe toekomst



Klavertje 4 gebied

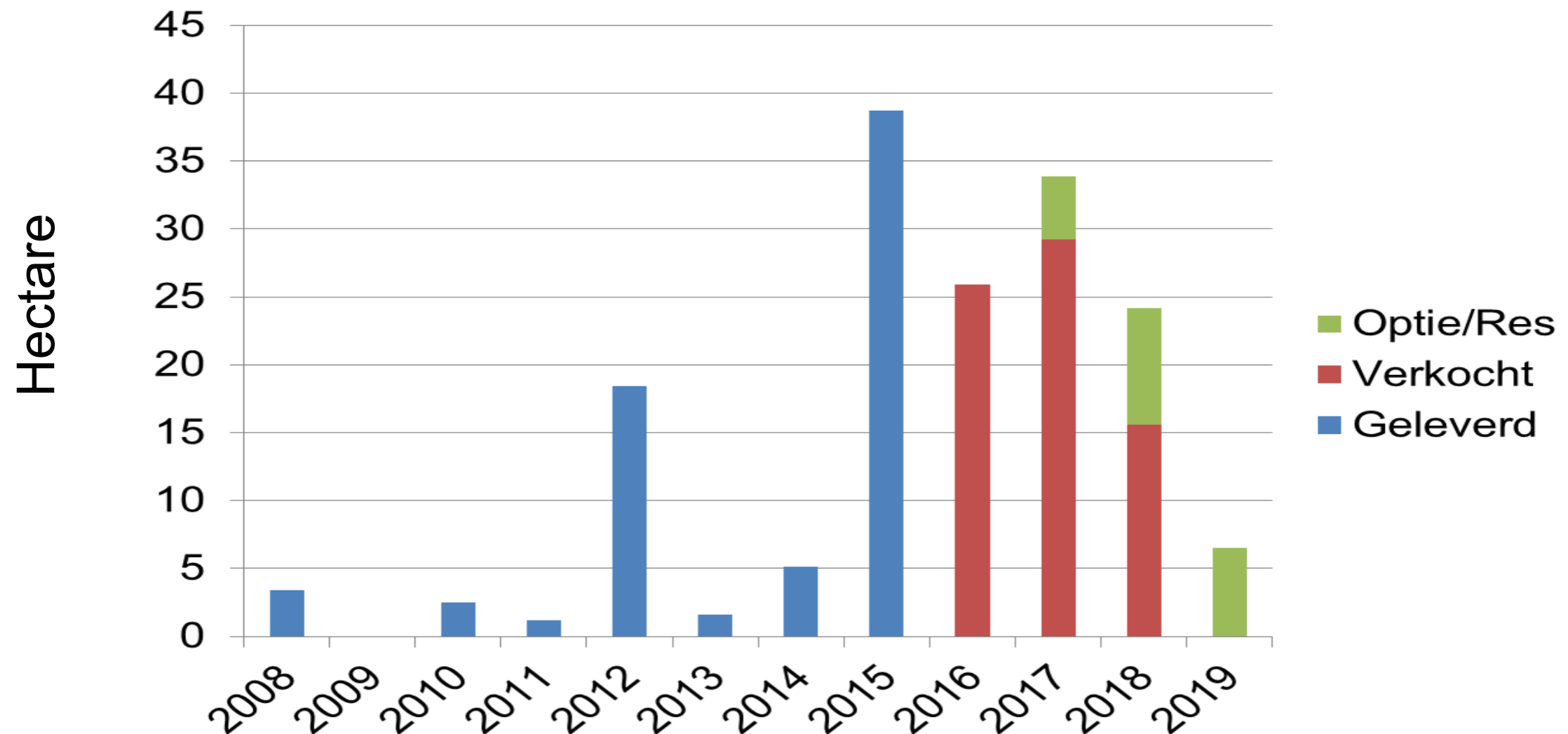
# Alle reden voor optimisme, en er liggen veel kansen (1)

- Regio Venlo - Venray nog steeds logistieke hotspot met gunstig vestigings- en beleggingsklimaat
- Veel nieuwvestiging van aansprekende bedrijven
- Opkomst e-commerce en toename werkgelegenheid in Logistiek



## Alle reden voor optimisme, en er liggen veel kansen (2)

- Aantrekkelijke grondverkopen: afgelopen jaren is al circa **150 hectare** verkocht/
- Levert werkgelegenheid op voor ca. **4.500 fte**



## Alle reden voor optimisme, en er liggen veel kansen (3)

- Investerings in bereikbaarheid: railterminal, bargeterminals
- Investerings in duurzaamheid krijgen vorm: (landschap, geothermie, zonnepanelen, windturbines]
- Geothermie is unique selling point in bijv. tuinbouw



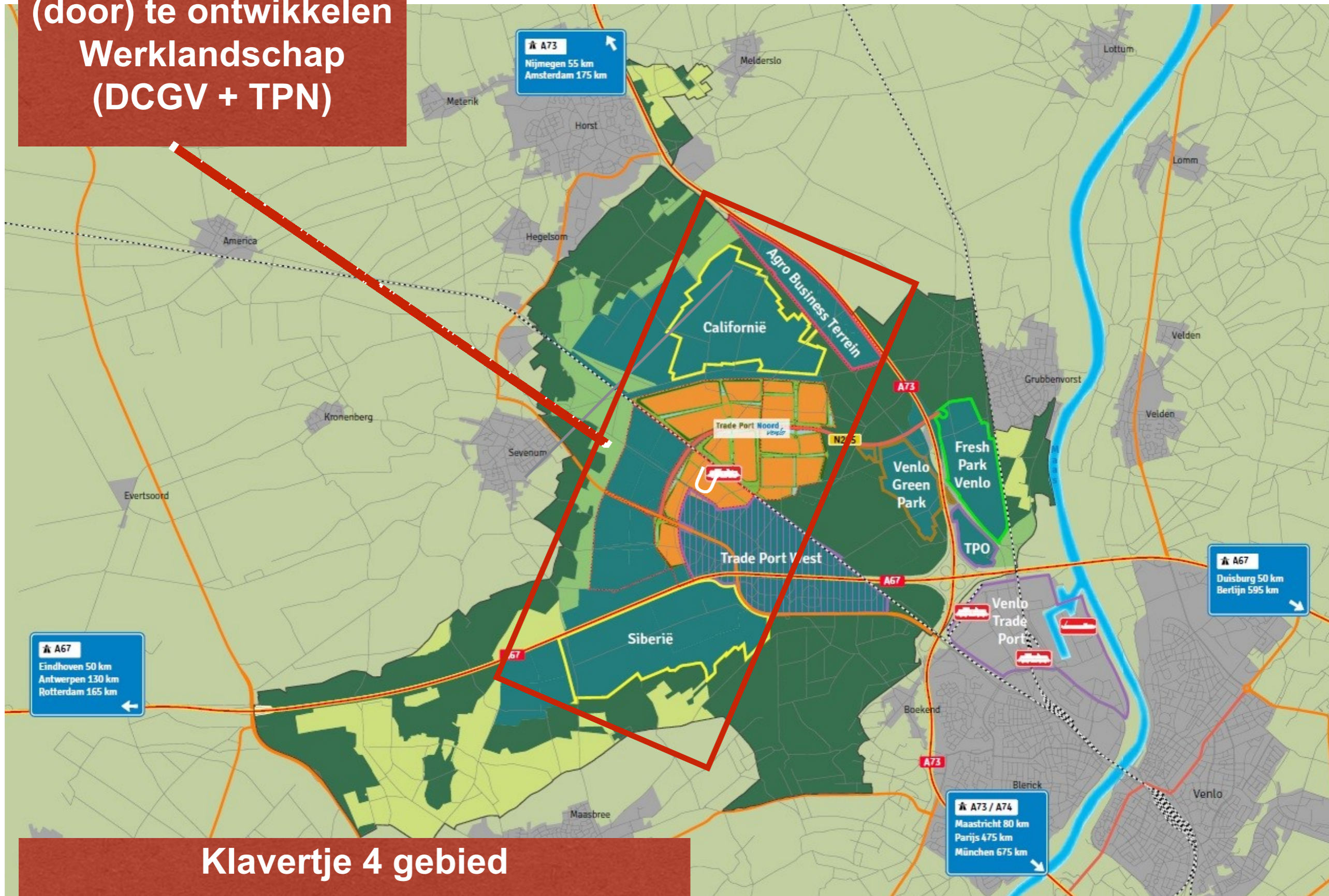
# Alle reden voor optimisme, en er liggen veel kansen (4)

- Veel potentieel in onderzoek (R&D) en business development op gebied van agro en food
- Opkomst circulaire economie



# Perspectief voor gebiedsontwikkeling

(door) te ontwikkelen  
Werklandschap  
(DCGV + TPN)



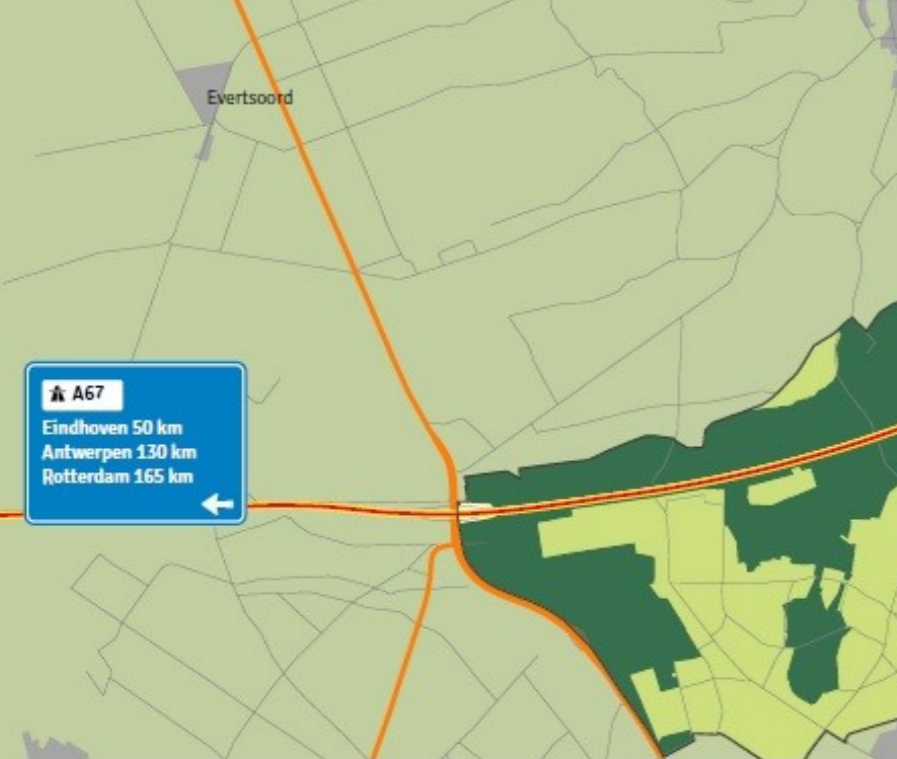
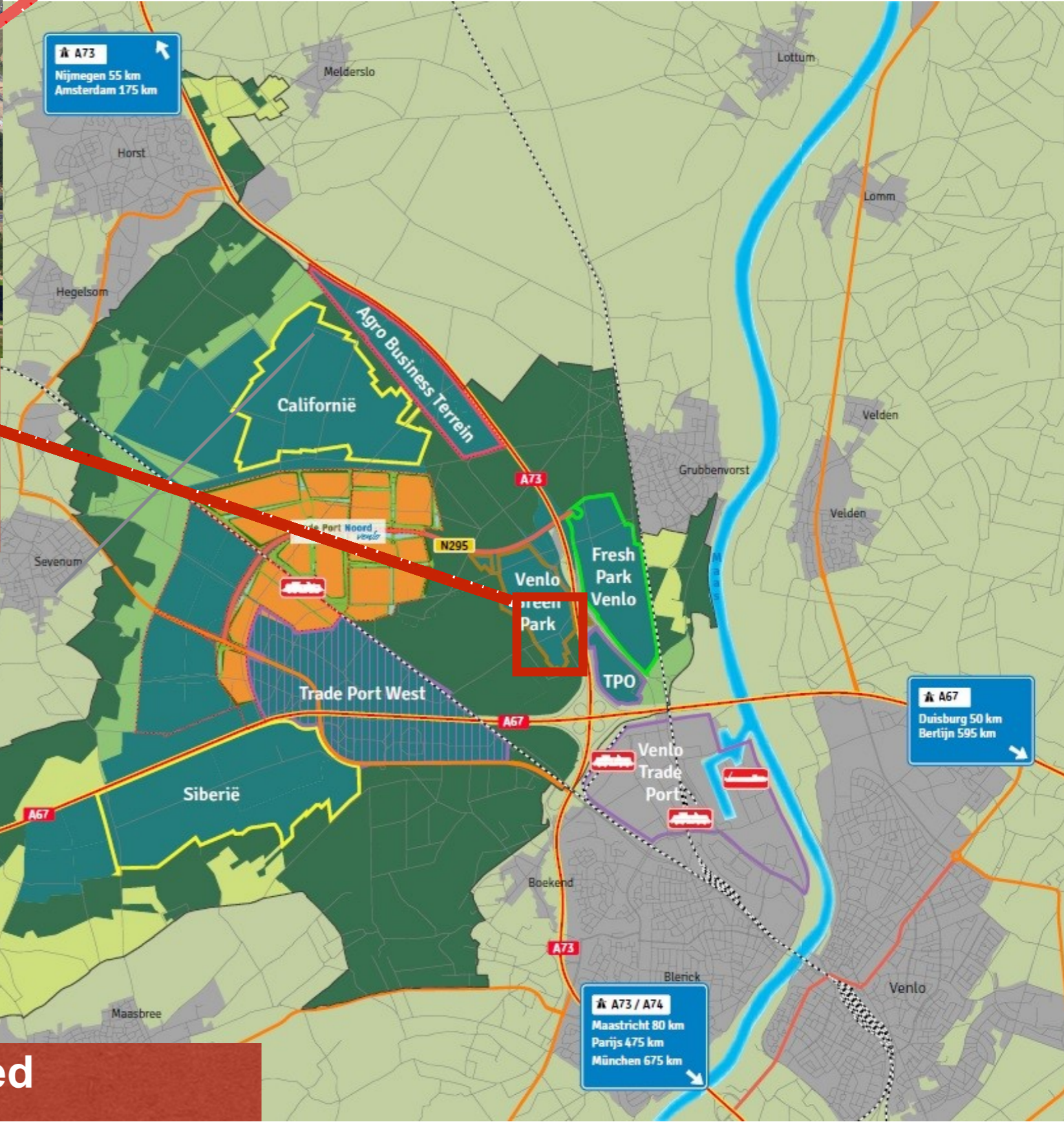
Klavertje 4 gebied

Villa Flora

Innovatoren



Campus vorming  
in Venlo Greenpark  
= Kennislandschap



Klavertje 4 gebied



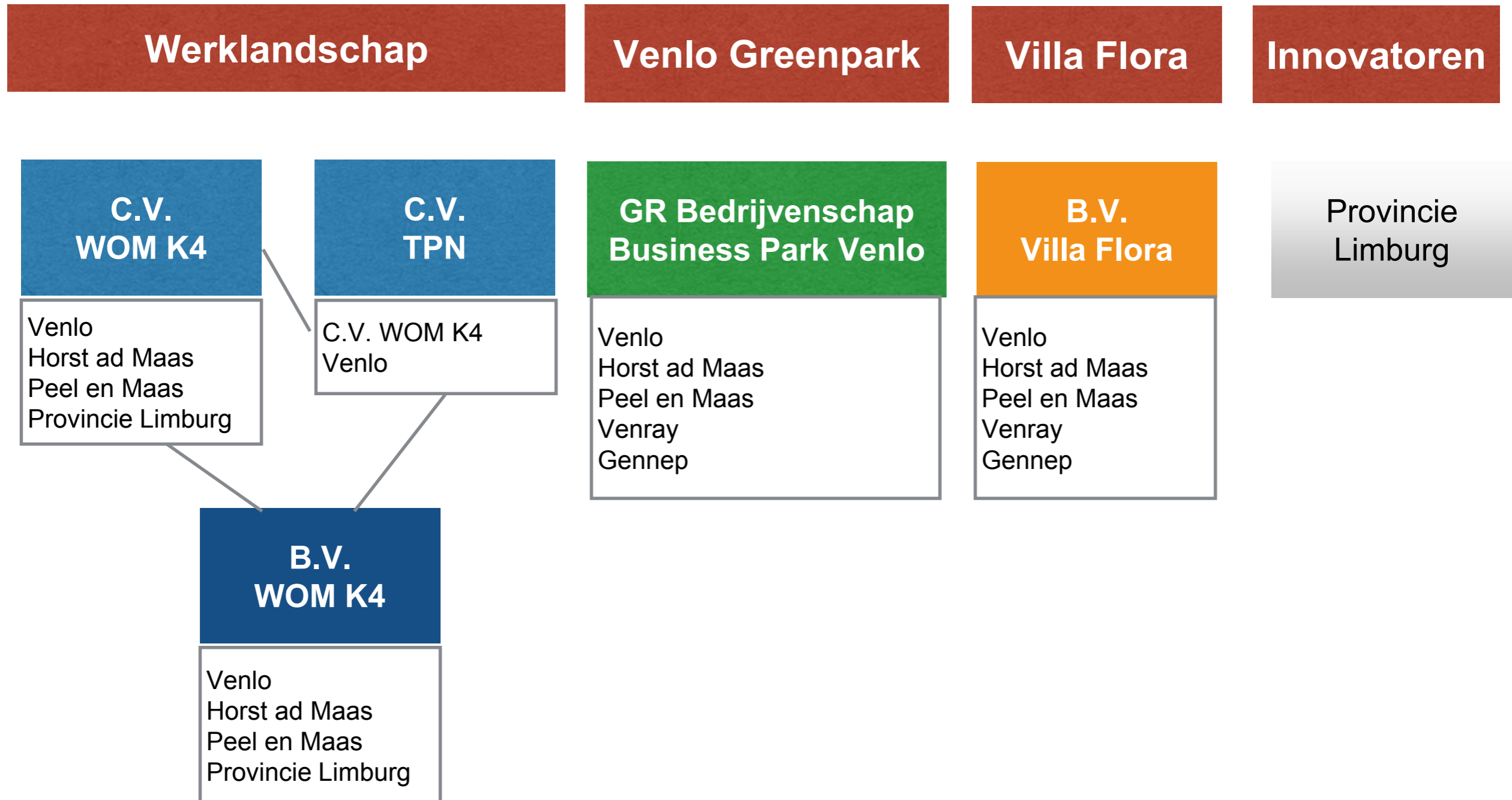


Innovatoren en Villa Flora als hart van de nieuwe campus



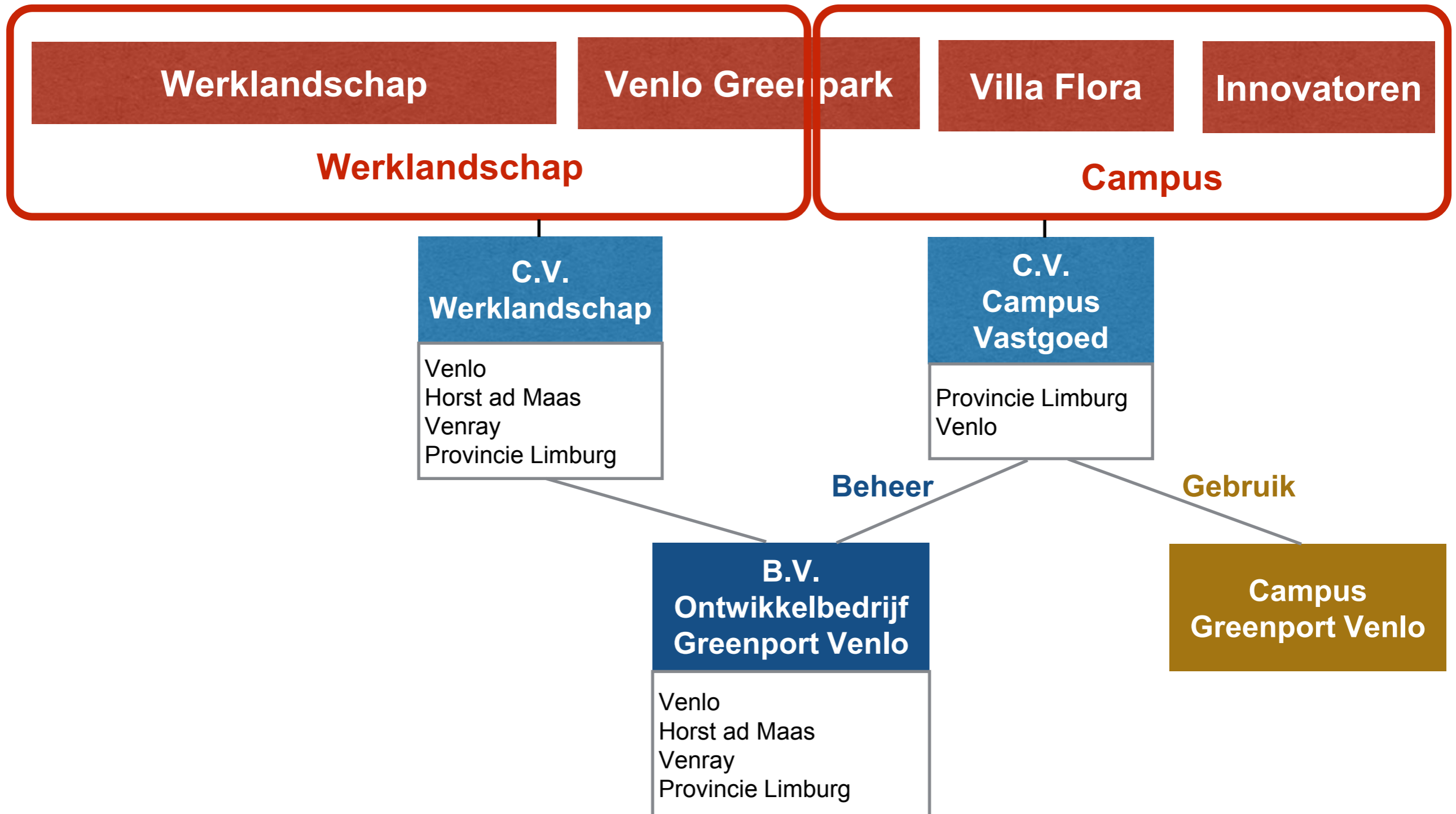
# Vereenvoudiging samenwerkingsstructuur

*Van versnippering .....*



# Voorstel vereenvoudiging samenwerkingsstructuur

..... naar focus



# Financiële afwikkeling en doorstart: *principe-akkoord*

Keuze voor uittreden:

<b>Gennep</b>	Uittreden kost <b>€ 2,7 mln</b> Provincie Limburg compenseert <b>€ 1,35 mln</b> en geeft vrijwaring
---------------	--

<b>Peel en Maas</b>	Uittreden kost <b>€ 2,0 mln</b> Provincie Limburg compenseert <b>€ 1,0 mln</b> en geeft vrijwaring
---------------------	---

Keuze voor doorstart:

<b>Horst a d Maas</b>	Inleg Eigen Vermogen in Werklandschap <b>€ 5,0 mln</b> (aandeel = <b>10,3 %</b> ) -> kan gedekt worden uit aandeelhouderswaarde van te beëindigen entiteiten Provincie Limburg draagt max. € 2 mln bij aan infrastructurele maatregelen in Greenport (PvA)
-----------------------	--

<b>Venray</b>	Inleg Eigen Vermogen in Werklandschap <b>€ 2,5 mln</b> (aandeel = <b>5,2 %</b> ) Provincie Limburg draagt max. € 2 mln bij aan projecten op gebied van agro-foodi nfrastructuur (PvA)
---------------	--

<b>Venlo</b>	Inleg Eigen Vermogen in Werklandschap <b>€ 12,8 mln</b> (aandeel = <b>26,4 %</b> ) Campus <b>€ 7,5 mln</b> (aandeel = <b>25 %</b> ) Totale inleg <b>€ 20,3 mln</b> -> kan gedekt worden uit aandeelhouderswaarde van te beëindigen entiteiten Provincie Limburg draagt max. <b>€ 2 mln</b> bij aan projecten op gebied van binnenstedelijke voorzieningen voor studenten en kenniswerkers (PvA)
--------------	---

<b>Provincie Limburg</b>	Inleg Eigen Vermogen in Werklandschap <b>€ 28,2 mln</b> (aandeel = <b>58,1 %</b> ) Campus <b>€ 22,5 mln</b> (aandeel = <b>75 %</b> ) Totale inleg <b>€ 50,7 mln</b> -> kan gedekt worden uit aandeelhouderswaarde van te beëindigen entiteiten
--------------------------	---

PvA = Plan van Aanpak

# Financiële afwikkeling en doorstart achtergrond

## Werklandschap

## Venlo Greenpark

## Villa Flora

## Innovatoren

### Verwachte exploitatieresultaten:

DCGV € 26,0 mln

TPN € 2,0 mln

VGP - € 23,2 mln

VF - € 3,4 mln

IT € 0 mln

### Verkoopopbrengst en aandeelhouderswaarde:

(in € mln)	Eigen Vermogen	Resultaat	Aandeelh. waarde
Venlo	25,2	- 4,9	20,3
Horst ad Maas	5,6	- 0,6	5,0
Venray	0,0	- 5,3	- 5,3
Provincie Limburg	38,7	17,0	55,7
Gennep	0,0	- 2,7	- 2,7
Peel en Maas	1,6	- 2,0	- 0,4
<b>TOTAAL</b>	<b>71,1</b>	<b>1,5</b>	<b>72,6</b>

### Inbreng **Eigen Vermogen** nieuwe entiteiten:

(in € mln)	Werklandschap	Campus	Totaal
Venlo	12,8 (26,4%)	7,5 (25%)	20,3
Horst ad Maas	5,0 (10,3%)		5,0
Venray	2,5 (5,2%)		2,5
Provincie Limburg	28,2 (58,1%)	22,5 (75%)	50,7
<b>TOTAAL</b>	<b>48,5</b>	<b>30,0</b>	<b>78,5</b>

### Inbreng **Vreemd Vermogen** nieuwe entiteiten:

(in € mln)	Totaal
Gemeenten	50,0
Provincie Limburg	70,0
<b>TOTAAL</b>	<b>120,0</b>

# Planning besluitvorming

**April**

Colleges van GS en B en W bieden principeakkoord aan aan Provinciale Staten en Gemeenteraden

**Mei - Juni**

Provinciale Staten en Gemeenteraden besluiten na commissiebehandeling over principeakkoord

**Mei - Okt.**

Vorbereiden formalisering vervlechting en formele besluiten (financieel, juridisch, fiscaal, due diligence)

**Nov. - Dec.**

Formele besluitvorming in Provinciale Staten en Gemeenteraden (opheffen entiteiten, vorming nieuwe entiteiten, financiële afwikkeling, e.d.)



*Dank voor uw aandacht*