

# Aan de slag met brede welvaart

Werk sessie gemeenteraad Venlo, 20 november 2023

## Inhoud

- Brede welvaart als bril en kompas
- Brede welvaart van ambitie naar actie
- Casus: sociale duurzaamheid in de energietransitie (door Mirjam Roorda-Knape, RESNML)

## Het PON & Telos

- Verbetert maatschappelijke besluitvorming
- 35 medewerkers
- Sociale onderneming (stichting)
- Verbindt wetenschap met praktijk
- Geeft kennis een gezicht
- Duurzame ontwikkeling/kwaliteit van samenleven
- In Nederland: overheden, banken, corporaties, zorg- en welzijn, etc.
- Allerlei vormen van onderzoek
- Academische werkplaatsen:
  - Publieke gezondheid
  - Brede welvaart in de regio
- Nationaal Netwerk Brede Welvaart

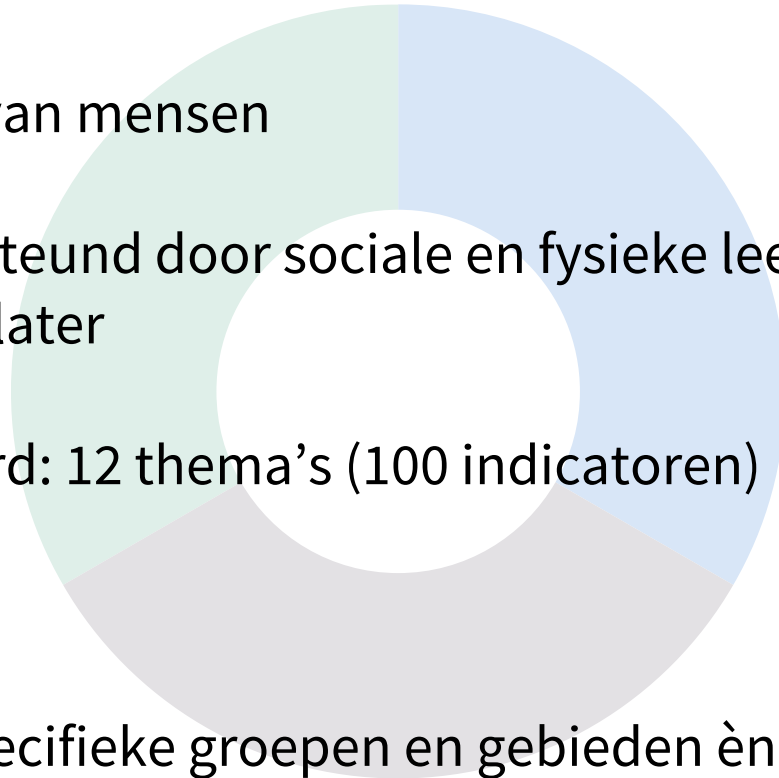
**Brede welvaart als  
bril en kompas**

## Brede Welvaart: voorkomen economische blikvernaauwing



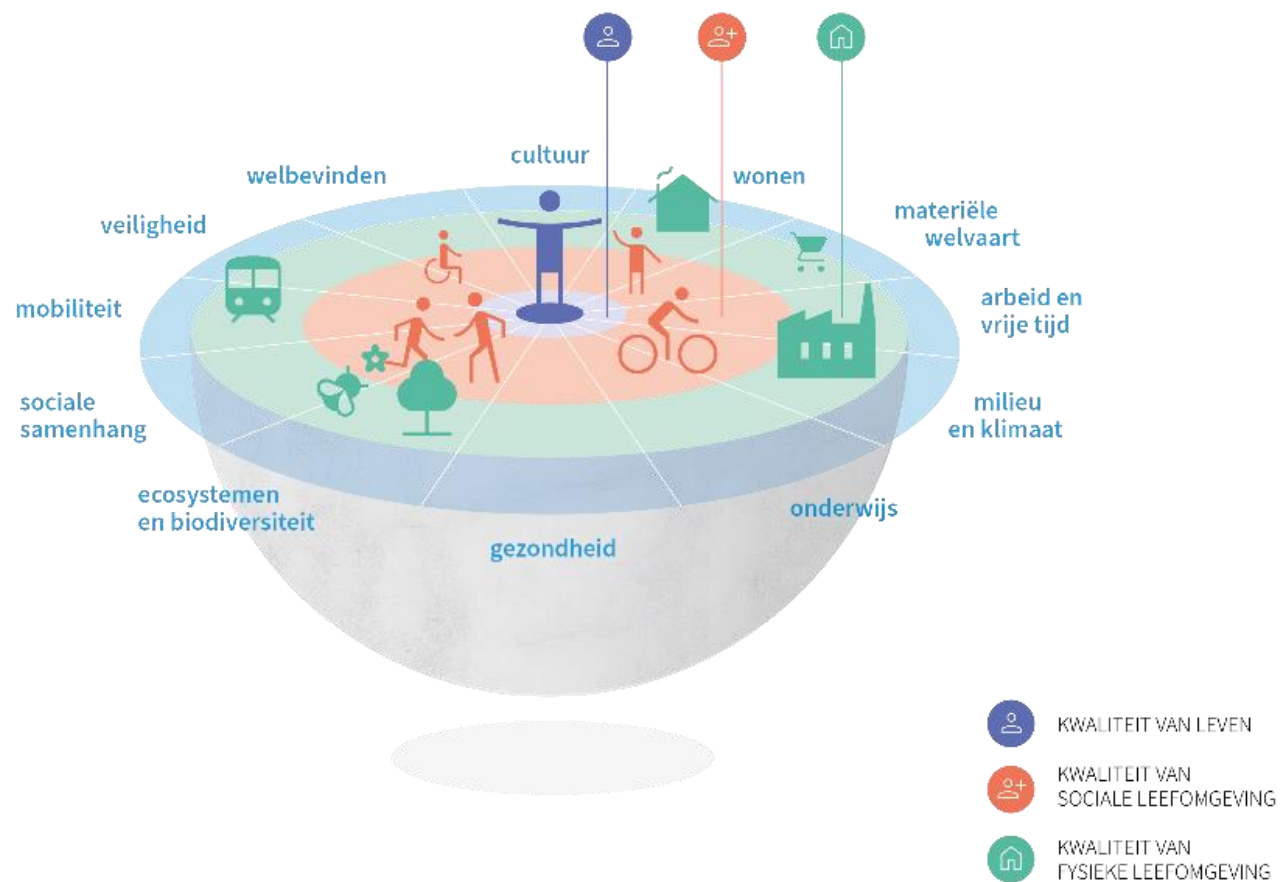
## Brede Welvaart volgens Het PON & Telos

- Holistisch perspectief
- Kwaliteit van leven van mensen
  - Beïnvloed/ondersteund door sociale en fysieke leefomgeving
  - Hier en nu; elder; later
- Thematisch benaderd: 12 thema's (100 indicatoren)
- Bril en kompas
  - Aandacht voor specifieke groepen en gebieden èn voor ervaren Brede Welvaart
  - Normering en streefbeelden: gericht keuzes maken



# Basismodel: kwaliteit van leven, sociale en fysieke leefomgeving

BREDE WELVAART  
TOTAAL



## 3 uitgangspunten

- Integrerend werken
- Mens in beeld
- Keuzes maken



## Mensperspectief in beleid: Ervaren Brede Welvaart

Ervaren brede welvaart gaat over hoe mensen de kwaliteit van hun leven en leefomgeving in het hier en nu waarderen. Het betreft de tevredenheid van inwoners met de mogelijkheden die zij hebben op de thema's van brede welvaart.





Mensperspectief in beleid:

## Typologie omgaan met verandering

**Redzaamheid:** mate waarin mensen in staat zijn om zelf de regie te voeren over hun leven – *kunnen*

**Veranderingsbereidheid:** in hoeverre mensen *willen* veranderen – metaprogramma ‘naartoe-weg van’

# Brede welvaart: van ambitie naar actie

## Vragen vooraf:

1. Wat is brede welvaart volgens ons?
  - a. Hoe verhoudt brede welvaart zich tot andere concepten die we gebruiken? Bijvoorbeeld ten opzichte van de Sustainable Development Goals (SDG's)?
  - b. Wat hebben we nodig om tot goede afwegingen en keuzes te komen?
2. Waarom willen we het concept brede welvaart gebruiken?
3. Zijn we bereid anders te werken?
  - a. integraal (over domeinen heen)
  - b. met aandacht voor wat mensen en organisaties bezig houdt
  - c. met oog voor nu, later en elders – bijvoorbeeld in de regio om ons heen.
4. Zijn we bereid om onze middelen (mensen en budgetten) anders in te zetten, namelijk op basis van integrerende brede welvaartsvraagstukken in plaats van de 'geschotte' domeinen en bestaande regelingen?

## Vragen: integrerend werken

1. Hebben we een gezamenlijk beeld van specifieke maatschappelijke opgaven en van de samenhang daartussen?
2. Wie deelt dit beeld? Bestuurders, volksvertegenwoordigers, inwoners, ondernemers en maatschappelijke organisaties?
3. Durven en kunnen we over domeinen en portefeuilles heen kijken?
4. Hebben we oog voor afruilen en synergiën?
5. Bevorderen onze systemen (kennis, financiën, ICT, HR, etc.) het werken vanuit het brede welvaartsperspectief?

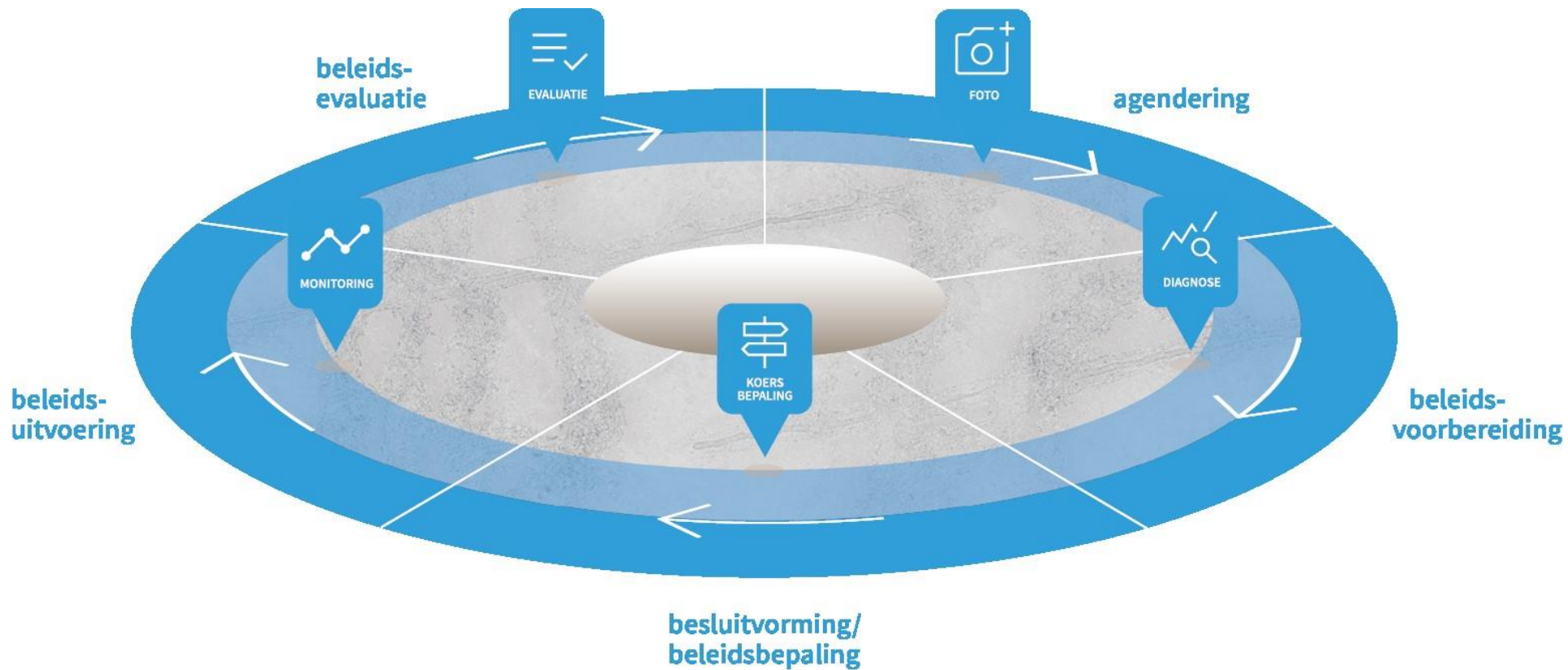
## Vragen: mens in beeld

1. Weten we voldoende wat mensen bezighoudt?
2. Hanteren we realistische mensbeelden in ons beleid?
3. Hoe nemen we mensen mee in verandering? En houden we daarbij rekening met verschillen tussen mensen, bijvoorbeeld ten aanzien van veranderingsbereidheid en redzaamheid?
4. Wie is wanneer en op welke wijze betrokken in de verschillende fasen van de beleidscyclus (participatie)?
5. Wat is de impact van beleid op diverse groepen mensen? Wie moet profiteren van beleid? Welke nadelige effecten accepteer je?

## Vragen: keuzes maken

1. Sturen we op brede welvaart of is dat 'slechts' een nieuw etiket?
2. Hebben we scherp welke politieke keuzes gemaakt kunnen (en moeten) worden, binnen wat (wettelijk) vastligt en met kennis van wetenschappelijke inzichten?
3. Houden we (voldoende) rekening met verschillen in behoeften en wensen? Worden mensen goed betrokken en worden lusten en lasten eerlijk verdeeld?

# De beleidscyclus in beeld



Bron: *Het PON & Telos, 2023*



## Agendering:

<b>Integrerend</b>	<ul style="list-style-type: none"> <li>○ De specifieke beleidsopgaven zijn geplaatst in het meerjarige perspectief van onze organisatie op brede welvaart (toekomstvisie).</li> <li>○ We hebben aandacht voor de specifieke beleidsopgave in relatie tot het gezamenlijke (toekomst)beeld van onze organisatie.</li> <li>○ We hebben aandacht voor de samenhang van de specifieke beleidsopgave met de andere beleidsdomeinen/beleidsopgaves (gebruik hierbij het brede welvaartsmodel met de 12 thema's, zie figuur 1).</li> </ul>
<b>Mensperspectief</b>	<ul style="list-style-type: none"> <li>○ De groepen waar het beleid over gaat zijn in beeld.</li> <li>○ We hebben zicht op wat deze groepen bezig houden.</li> <li>○ We hebben zicht op wie mogelijk nadelen ervaart van dit beleid en/of hier tegen zijn.</li> </ul>
<b>Keuzes maken</b>	<ul style="list-style-type: none"> <li>○ We maken transparante keuzes en definiëren welke (beleids)opgaven prioriteit krijgen (en welke dus niet).</li> </ul>
<b>Behulpzame tools</b>	<ol style="list-style-type: none"> <li>1. <u>Regiokompas</u></li> </ol>

# Beleidsvoorbereiding

<p><b>Integrerend</b></p>	<ul style="list-style-type: none"> <li>○ We hebben een krachtenveldanalyse gemaakt: zicht op alle relevante partijen en personen, inclusief hun belangen en onderlinge afhankelijkheden (denk aan: bestuurders, volksvertegenwoordigers, inwoners, ondernemers en maatschappelijke organisaties).</li> <li>○ We hebben theoretisch zicht op welke (mogelijke) afruilen en synergiën er zijn tussen:             <ul style="list-style-type: none"> <li>- De brede welvaartsthema's;</li> <li>- Verschillende groepen mensen;</li> <li>- Verschillende plekken;</li> <li>- Sociale, economische en ecologische aspecten.</li> </ul> </li> <li>○ We hebben transparante keuzes in welke afruilen tussen aspecten van brede welvaart aanvaardbaar zijn. Kijk hierbij naar synergiën (positieve samenhang) en afruilen (negatieve samenhang).</li> <li>○ De benodigde middelen (budget, mensen) van de verschillende betrokken beleidsdomeinen zijn beschikbaar voor deze beleidsopgave.</li> </ul>
<p><b>Mensperspectief</b></p>	<ul style="list-style-type: none"> <li>○ We hebben zicht op wie de beoogde doelgroepen zijn, wat hen bezighoudt en welke belangen zij hebben ((h)erkenning).</li> <li>○ We wegen realistische mensbeelden mee in de beleidsvoorbereiding (gebruik hiervoor de typologie van veranderingsbereidheid, zie figuur 2)</li> <li>○ We betrekken de beoogde doelgroepen bij de beleidsvoorbereiding.</li> </ul>
<p><b>Keuzes maken</b></p>	<ul style="list-style-type: none"> <li>○ We hebben zicht op welke keuzes gemaakt kunnen (en moeten) worden, binnen wat wettelijk vastligt en met de kennis van wetenschappelijke inzichten.</li> </ul>
<p><b>Behulpzame tools</b></p>	<ol style="list-style-type: none"> <li>1. <u>SEIA</u></li> <li>2. <u>Ervaren Brede Welvaart</u></li> <li>3. <u>WRR &gt; Rapportage RES NML</u></li> </ol>

# Beleidsvorming

<b>Integrerend</b>	<ul style="list-style-type: none"> <li>○ We hebben gedefinieerd hoe het betreffende beleid zich verhoudt tot de verschillende beleidsdomeinen binnen onze organisatie: wie is waar verantwoordelijk voor? Waarop (be)sturen we als overheid en wat is van de mensen zelf?</li> <li>○ We hebben zicht op de marktordening (ondernemers): welke partijen zijn onder welke voorwaarden actief op dit beleidsdomein?</li> </ul>
<b>Mensperspectief</b>	<ul style="list-style-type: none"> <li>○ De beoogde doelgroepen zijn betrokken bij de procedure om tot de beleidsbepaling te komen (procedurele rechtvaardigheid).</li> <li>○ We hebben zicht op hoe de lusten en lasten over verschillende groepen (en plekken) in de samenleving verdeeld zullen worden (distributieve rechtvaardigheid).</li> <li>○ We hebben zicht op en/of ruimte geboden voor de bestaande structuren in de samenleving (denk aan burgerinitiatieven, coöperaties).</li> </ul>
<b>Keuzes maken</b>	<ul style="list-style-type: none"> <li>○ We hebben de normering van de beleidsopgave gedefinieerd: minimale en wenselijke niveau/uitkomst van het beleid.</li> <li>○ We hebben gedefinieerd welke afruilen tussen ‘hier en nu’ en ‘later’ en ‘elders’ aanvaardbaar zijn.</li> <li>○ We hebben bepaald wat voor deze specifieke beleidsopgave als rechtvaardig/eerlijk wordt gezien.</li> </ul>
<b>Behulpzame tools</b>	<ol style="list-style-type: none"> <li>1. Brede welvaartsdialoog</li> <li>2. Brede welvaartsscan</li> </ol>

# Beleidsuitvoering

<p><b>Integrerend</b></p>	<ul style="list-style-type: none"> <li>○ We monitoren wat de brede impact van het beleid is, rekening houdend met de verschillende (betrokken) beleidsdomeinen.</li> <li>○ We hebben zicht op de impact van het beleid, breder dan bijvoorbeeld enkel het economisch perspectief.</li> </ul>
<p><b>Mensperspectief</b></p>	<ul style="list-style-type: none"> <li>○ We hebben een plan gemaakt voor hoe we mensen meenemen in de verandering, rekening houdend met verschillen tussen mensen, bijvoorbeeld ten aanzien van veranderingsbereidheid en redzaamheid (gebruik hiervoor de typologie van veranderingsbereidheid, zie figuur 2).</li> </ul>
<p><b>Keuzes maken</b></p>	<ul style="list-style-type: none"> <li>○ We monitoren of de beleidsopgave binnen de gestelde normen blijft en hebben afgestemd wanneer bijsturing gewenst is, en door wie.</li> </ul>
<p><b>Behulpzame tools</b></p>	<ol style="list-style-type: none"> <li>1. <u>Regiokompas</u> (meerjarig)</li> </ol>

# Beleidsvaluatie

<b>Integrerend</b>	<ul style="list-style-type: none"> <li>○ We verantwoorden en beoordelen het beleid in zijn integraliteit, rekening houdend met de verschillende betrokken beleidsdomeinen en -budgetten.</li> <li>○ We hebben zicht op de lerende en adaptieve evaluatiepunten rondom integraal werken.</li> </ul>
<b>Mensperspectief</b>	<ul style="list-style-type: none"> <li>○ We brengen in beeld hoe de lusten en de lasten zijn verdeeld over de beoogde doelgroepen (en gebieden) van het beleid.</li> <li>○ We brengen in beeld wat de impact van het gevoerde beleid is (geweest) op verschillende groepen (en verschillende plekken) in de samenleving.</li> </ul>
<b>Keuzes maken</b>	<ul style="list-style-type: none"> <li>○ We definiëren welke aandachtspunten of evaluaties meegewogen worden voor nieuw beleid.</li> <li>○ We definiëren hoe het beleid heeft uitpakkt voor de lange termijnvisie van de organisatie (voorbij de vierjarige bestuurscyclus).</li> </ul>
<b>Behulpzame tools</b>	Impact analyse

**Casus:**

**Energierectvaardigheid**

# Resultaten verkenning RESNML



## Vier stappen om te komen tot een meer sociaal duurzame aanpak:

1. Bepaal welke brede welvaartsthema's voor jouw organisatie de meeste prioriteit hebben.
2. Bepaal wat voor jouw organisatie wordt verstaan onder rechtvaardig.
3. Definieer hoe sociale duurzaamheid zichtbaar wordt op overheids-, maatschappelijk en bewonersniveau. Benoem de verschillende doelgroepen binnen deze niveaus.
4. Analyseer hoe sociale duurzaamheid(skeuzes) uit kunnen pakken voor verschillende groepen in de samenleving.

# Voorbeeld: instrument afwegingskader energierechtvaardigheid

## Afwegingsmatrix voor projecten warmtetransitie gebouwde omgeving

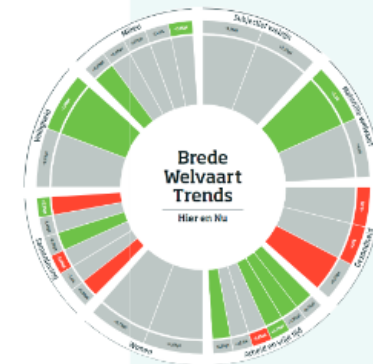
	Erkenning	Procedurale rechtvaardigheid	Distributieve rechtvaardigheid
<b>Veiligheid</b>	In hoeverre wordt er rekening gehouden met de veiligheid (voorschriften) van de materialen voor verduurzaming?		Hebben alle bewoners toegang tot veilige energie?
<b>Milieu</b>	Hoe nemen we de impact op natuur en milieu mee in initiatieven (bijvoorbeeld via een flora- en fauna onderzoek, de impact op beschermde dieren, insectenpopulatie)?	Hoe nemen we belangen van natuur en landschap mee?	Hoe laten we de effecten van initiatieven op natuur en milieu zien?
<b>Ervaren welzijn</b>	Hebben we doelgroepgericht beleid? En zo ja, wie zijn deze doelgroepen (huur vs. koop, sociaaleconomische status, ...)?	Ervaren bewoners dat zij voldoende mee kunnen doen met de verduurzaming van hun woning? Heeft iedereen toegang tot informatie over initiatieven en kan iedereen dit begrijpen?	Ervaren bewoners een rechtvaardige verdeling van de lusten en lasten van initiatieven?
<b>Samenleving</b>	Is er erkenning dat er ongelijke toegang is tot verduurzamingsmogelijkheden van de woning?	Mogen alle betrokkenen hun perspectief inbrengen? Is het proces tot besluitvorming (van bijvoorbeeld de wijkvolgorde in de Transitievisies warmte) transparant?	Is er sprake van een rechtvaardige verdeling van de lusten en lasten van de verduurzaming van de gebouwde omgeving?
<b>Materiële welvaart</b>	Zijn de verschillende energiekosten en -opbrengsten per doelgroep en per oplossing in beeld?	In hoeverre hebben bewoners toegang tot financiering van maatregelen voor de eigen woning? Hoe is de toegang tot (financiële) ondersteuning voor verschillende groepen?	Kan iedereen meeprofiten van de opbrengsten? Wie betaalt welke kosten? Wie profiteert van de woningwaarde-vermeerdering?
<b>Gezondheid</b>	In hoeverre erkennen we dat de energemaatregelen (positieve en/of negatieve) impact hebben op de gezondheid van bewoners?	In hoeverre speelt de kwaliteit van woningen (denk aan slechte luchtkwaliteit in slecht geïsoleerde woningen) een rol bij de prioritering van wijken in de warmteaanpak?	Hoe worden positieve en/of negatieve gezondheidseffecten van het project verdeeld over bewoners en/of wijken?
<b>Arbeid/vrije tijd</b>		Is deelname aan informatie- en/of besluitvormingsprocessen voor iedereen mogelijk (vb. tijdstip, toegang, taal)?	
<b>Wonen</b>	In hoeverre houden we rekening met verschillen in inkomenspositie of gezondheid bij het vormgeven van initiatieven voor het verduurzamen van woningen?	Heeft iedereen gelijke toegang of mogelijkheden tot het verduurzamen van de woning? Zijn er koppelkansen met andere gebiedsontwikkelingstrajecten in de gebouwde omgeving?	Zijn de woningen die verduurzaam zijn evenredig verdeeld over de bevolking?

## Sociale duurzaamheid toepassen in de praktijk

Wil jij aan de slag met sociale duurzaamheid in jouw gemeente? Ga te werk volgens de volgende stappen:

1. Bepaal welke brede welvaartsthema's voor jouw organisatie de meeste prioriteit hebben. De dialoog voeren is heel belangrijk. Gebruik figuur 1 met de brede welvaartsthema's als gespreksleidraad.
2. Bepaal wat voor de organisatie wordt verstaan onder rechtvaardigheid. Ook hierbij is het belangrijk in gesprek te gaan. En durf lastige keuzes te maken! Gebruik figuur 2 met de verdelingsprincipes om deze discussies te leiden.
3. Definieer hoe sociale duurzaamheid zichtbaar wordt op overheids-, maatschappelijk en bewonersniveau binnen jouw gemeente. Benoem de verschillende doelgroepen binnen deze niveaus.
4. Analyseer hoe sociale duurzaamheid (skeuzes) uit kunnen pakken voor verschillende groepen in de samenleving.
5. Tenslotte is het tijd voor het toepassen: gebruik de uitkomsten van stap 1 t/m 4 om je beleid of project sociaal duurzamer vorm te geven!

Denk je nu: 'Helaas! Mijn project is net gestart...?'  
Je kunt de matrices in alle stadia van je project of beleid toepassen en om lerend te monitoren. Ook jij kunt op elk moment beginnen met het sociaal duurzamer maken van de energietransitie!



Figuur 1  
Brede welvaart (CBS, 2022)



Figuur 2  
Verdelingsprincipes (WRR, 2023)







# Bedankt voor je aandacht

*Hoe neem jij brede welvaart mee?*

*Meer info:*

<https://magazine.hetpon-telos.nl/19-juli-2023-het-pon-telos-magazine-bredewelvaart/>

info@hetpon-telos.nl  
www.hetpon-telos.nl