

Concept

Projecten
Investeringsagenda
Regio Noord-Limburg
3de enveloppe 2022

Investeringsagenda 3de enveloppe

Regio Noord-Limburg

De Regio Noord-Limburg heeft gekozen voor één nadrukkelijke ambitie: het zijn van de gezondste regio. De Investeringsagenda die tot stand is gekomen met de provincie Limburg geeft een extra impuls aan de regionale samenwerking en het gezamenlijk oppakken van activiteiten met als doel de brede welvaart in de regio te versterken.

De zes programma's waarmee gewerkt wordt zijn:

- 1. Ondernemen en Innoveren**
- 2. Vitaal en Gezond**
- 3. Toerisme en Leisure**
- 4. Landelijk Gebied**
- 5. Mobiliteit en Logistiek**
- 6. Energie en Klimaat**

Samen met partners zijn binnen de 6 programma's een groot aantal projecten uitgewerkt. Dit boekwerk bevat een overzicht met korte beschrijving van de diverse projecten in de 3de enveloppe van de Investeringsagenda.

Dank aan iedereen die hieraan meegewerkt heeft. Op naar een gezonde uitvoering.

Ondernemen en Innoveren

Verbonden Peelproeftuinen

Door aan de slag te gaan met de (rotatie)teelt van (nieuwe) eiwitrijke en vezelrijke gewassen wordt een belangrijke stap gezet richting de eiwittransitie met gewassen die bijdragen aan een betere bodemkwaliteit, bodemgesteldheid en biodiversiteit. Daarnaast biedt dit ook een aantrekkelijker agrarisch (en daarmee recreatief) landschap. Naast teelttechnische aspecten wordt ook de markt betrokken waardoor een nieuw verdienmodel voor de agrariër ontstaat.

Het project heeft een enorme impact en reikwijdte in de regio en voorziet in een duidelijke behoefte. Dit is ook gebleken uit het voorloper project “plants for plants” waaraan tijdens een door Vereniging Innovatief Platteland en Plattelands Coöperatie georganiseerde info- en werksessie op de Campus ruim 40 agrariërs hebben deelgenomen. Voor de individuele agrariër is het moeilijk om op eigen rekening en risico aan de slag te gaan met nieuwe teelten omdat er nog niet direct een verdienmodel aan ten grondslag ligt. Dit project haalt die drempel weg waardoor gezamenlijk stappen kunnen worden gezet.



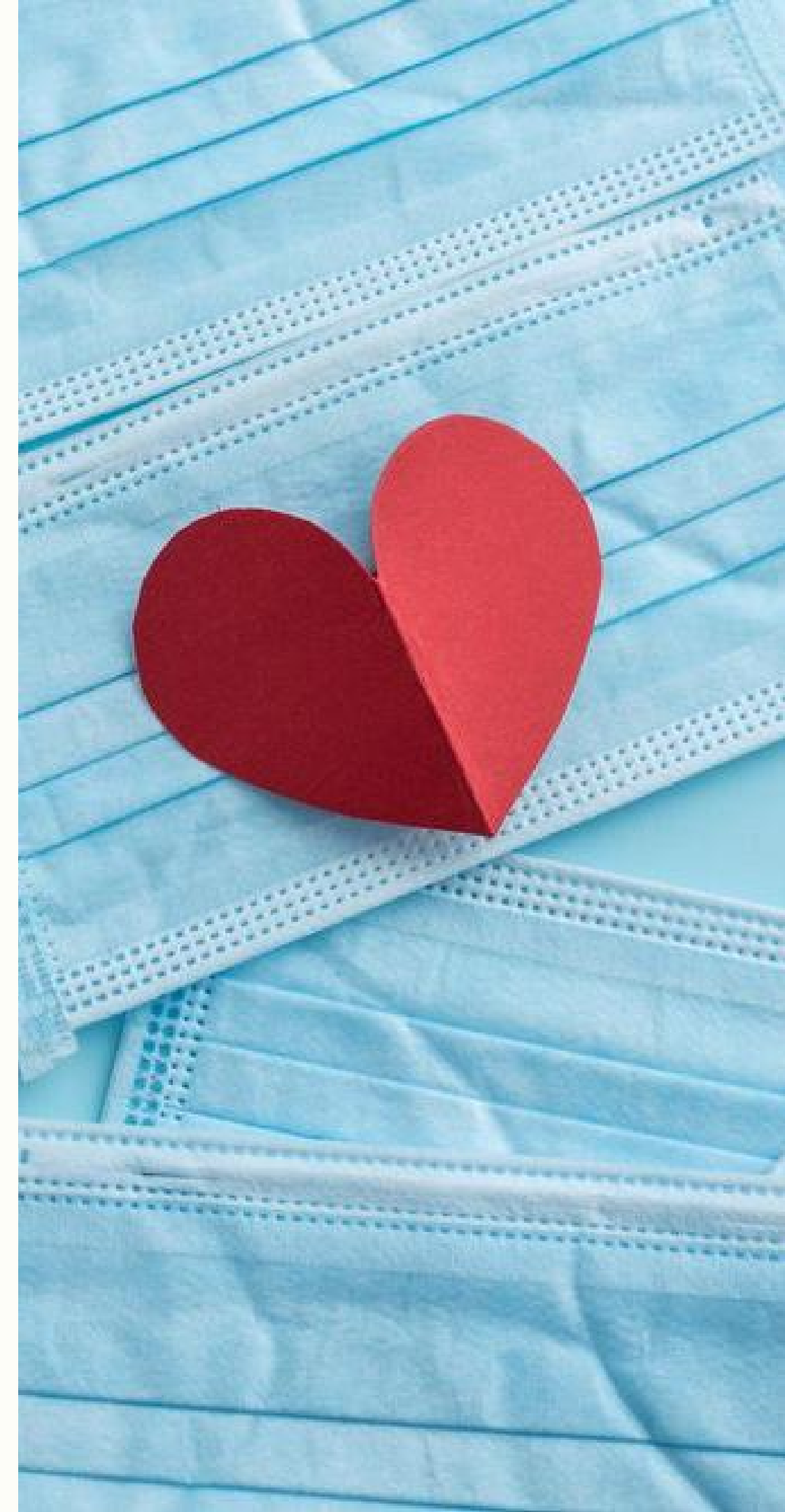
Vitaal en Gezond

PxZorg 2025

PxZorg is de makelaar tussen de expertise van zorgaanbieders en de gezondheidsvraag van de samenleving. PxZorg investeert in samenwerking voor gezondheid in plaats van curatieve zorg. De ambities van PxZorg zijn daarmee de infrastructuur voor de gezondheidsambities van de regio Noord-Limburg.

PxZorg 2025 bevordert de gezondheid van inwoners in Noord-Limburg door doelstellingen van zorgpartners en gemeenten aan elkaar te verbinden en optimaal samen te werken. Het gezamenlijke doel is het maken van een regionale gezondheidsagenda, om vanuit dat vertrekpunt duurzaam samen te blijven werken aan leefstijl en gezondheid.

Door het komen tot volledig alignment in doelstellingen tussen gemeenten, zorgpartners en burgers, werken we optimaal samen aan de gezondheid van onze inwoners.



Vitaal en Gezond

Technologie achter de voordeur

De gemeente Peel en Maas wil samen met maatschappelijke partners en partijen uit de dorpen inzetten op het stimuleren van het gebruik van technologie achter de voordeur van zelfstandig wonende ouderen. Er zijn al veel technische mogelijkheden beschikbaar, maar het toepassen van deze technologische mogelijkheden in de thuissituatie door ouderen met of zonder zorg en ondersteuning, is nog minimaal. Om het gebruik van deze mogelijkheden, te stimuleren wordt gewerkt aan het realiseren van een aantal bouwstenen die het gebruik van technologische hulpmiddelen aanjagen, doen toenemen en borgen. Dit gebeurt in co-creatie met de lokale gemeenschappen, beroepskrachten en vrijwilligers.

We stimuleren dat alle inwoners in de regio Noord-Limburg gezond zijn en gezond blijven. Eigen verantwoordelijkheid en regie van inwoners en vitale gemeenschappen staan daarbij voorop. We zien dat er in Noord-Limburg sprake is van een dubbele vergrijzing, ontgroening en een krimpende (beroeps)bevolking. Om in te kunnen spelen op de toenemende (zorg)vragen de extra ondersteuning van technologie nodig. De inzet van kansrijke technologische hulpmiddelen zorgt ervoor dat vooral ouderen in een kwetsbare positie en hun mantelzorgers meer eigen regie hebben, langer zelfstandig blijven wonen en een betere kwaliteit van leven ervaren.



Vitaal en Gezond

Joutou Verbindt

JouTou verbindt maakt zich sterk voor de realisatie van vitale gemeenschappen. We hebben oog voor inwoners die zich aan de randen van de gemeenschap bevinden. Dit doen we door hen te normaliseren i.p.v. problematiseren. We geven ze betekenis (o.a. beweging en gezonde voeding) en stimuleren ze om een bijdrage (o.a. arbeidsparticipatie) te leveren aan de gemeenschap. Door de laagdrempeligheid van onze organisatie zijn we in staat om de kloof te overbruggen tussen de informele zorg vanuit de gemeenschap en de geprofessionaliseerde maatwerk zorg, welke laatste vaak onmisbaar is maar waar voor veel kwetsbare groepen de drempel vaak te hoog ligt.

De doelgroepen kunnen worden samengevat als 'alle mensen die om welke reden dan ook een meer of mindere afstand tot de samenleving en/of arbeidsmarkt hebben ontwikkeld, of deze als aangeboren of door een ontstane situatie hebben meegekregen'. Onze kracht ligt erin om deze doelgroepen als 'mens' te zien en het ook uit ervaring het gevoel kunnen geven echt iets voor hen te kunnen betekenen, wat hun gevoel van eigenwaarde ten goed komt.

Door een zeer laagdrempelige benadering, zoals vrije inloop voor diverse kwetsbare bevolkingsgroepen en laagdrempelige kennismaking met sport en bewegen, willen we mensen uit de doelgroepen laten kennismaken met onze organisatie die hen wil helpen te ervaren dat dit hun kijk op het leven kan veranderen waardoor ze zich beter en bewuster gaan gedragen. Geleidelijk zal de bewustwording voor gezondere voeding worden toegevoegd. Laagdrempelige toegang tot de in pandige fysio praktijk maakt de gang hier naar toe gemakkelijker voor onze doelgroepen, dan wanneer dit extern moet.



Toerisme en Leisure

Up-hill track Zuringspeel

Paardensport is een groeiende vorm van sport, maar trekt ook steeds meer recreanten. Dit blijkt ook duidelijk uit het recent gerealiseerde ruiters- en men-netwerk in Noord-Limburg. Door extra faciliteiten zoals een up-hill track toe te voegen worden bezoekers gestimuleerd om naar de regio te komen en meerdaags te verblijven. Een up-hill track waar ruiters (topsport en breedtesport) gebruik van kunnen maken. In de regio is nergens een goede up-hill track en in Nederland zijn er maar een paar. Dus dit is een nieuwe trekker voor ruiters om naar de regio te komen. Dit versterkt de al aanwezige faciliteiten zoals binnen Grandorse en het ruiters- en men-netwerk.

Een up-hill track is een parcours op een berg waarop een paard met ruiters over een lengte van 600 meter omhoog gaat. Dit zijn zeer goede trainingen voor paarden waarbij er weinig risico op blessures is voor de paarden.

De agrotouristische beleefroute de Groene Loper – verbinding tussen Maas en Grens

Het toeristisch verbeteren en beleefbaar maken van de verbinding tussen de grens / het Brachter Wald en het gebied tussen Maas en Peel, door de realisatie van de groene loper. En het fysiek koppelen van de Top in de gemeente Beesel met de Top in de gemeente Peel & Maas. De Witte Stein de ideale groene grensovergang naar het Brachter Wald.

Tot het midden van de negentiger jaren van de vorige eeuw was dit ca. 1250 ha grote gebied in militair gebruik voor de opslag van munitie. Dit grootste munitiedepot van West-Europa werd nadat de militairen vertrokken waren, in 1997 aangewezen als beschermd natuurgebied.

Het Brachter Wald is volledig afgesloten voor gemotoriseerd verkeer en is daarom erg in trek bij de toeristen door zijn vele kilometers aan wandel-, fiets-, ruiters- ATB routes. Vanuit de Witte Stein willen we toeristen op veilige en culturele manier via veerverbinding brengen naar de overzijde van de Maas. Hier zijn diverse unieke toeristische locaties als Kasteel Keerbergen, stuifduinengebied Heldense bossen en de Peel.



Landelijk gebied

Masterplan Lanenstructuur provinciale wegen Noord Limburg

Door Noord-Limburg lopen een aantal provinciale wegen; N277, N273, N270 en N271. Dit zijn wegen die zorgen voor verbinding binnen de regio en de verbinding vormen van de regio Noord-Limburg met de omliggende gebieden. Deze wegen doorsnijden de landschappen van de regio en zijn daarmee een belangrijke verbindende factor in de regio. Niet alleen in fysieke zin maar ook in de verschillende programma's van de Investeringsagenda. Naast Ruimte (Landelijk Gebied) zijn dit Toerisme & Leisure, Mobiliteit & Logistiek, Vitaal en Gezond en Energie & Klimaat.

De provinciale wegen hebben een prominente plek in het landschap en sluit aan bij de doelstelling van de genoemde programma's in de Investeringsagenda. Iedere provinciale weg heeft zijn eigen landschapskader, identiteit en vraagstukken. Het voorliggende projectvoorstel wil een masterplan laten ontwikkelen om de potentie van de provinciale wegenstructuur om bij te dragen aan de in gezamenlijkheid vastgestelde doelstellingen inzichtelijk te maken.



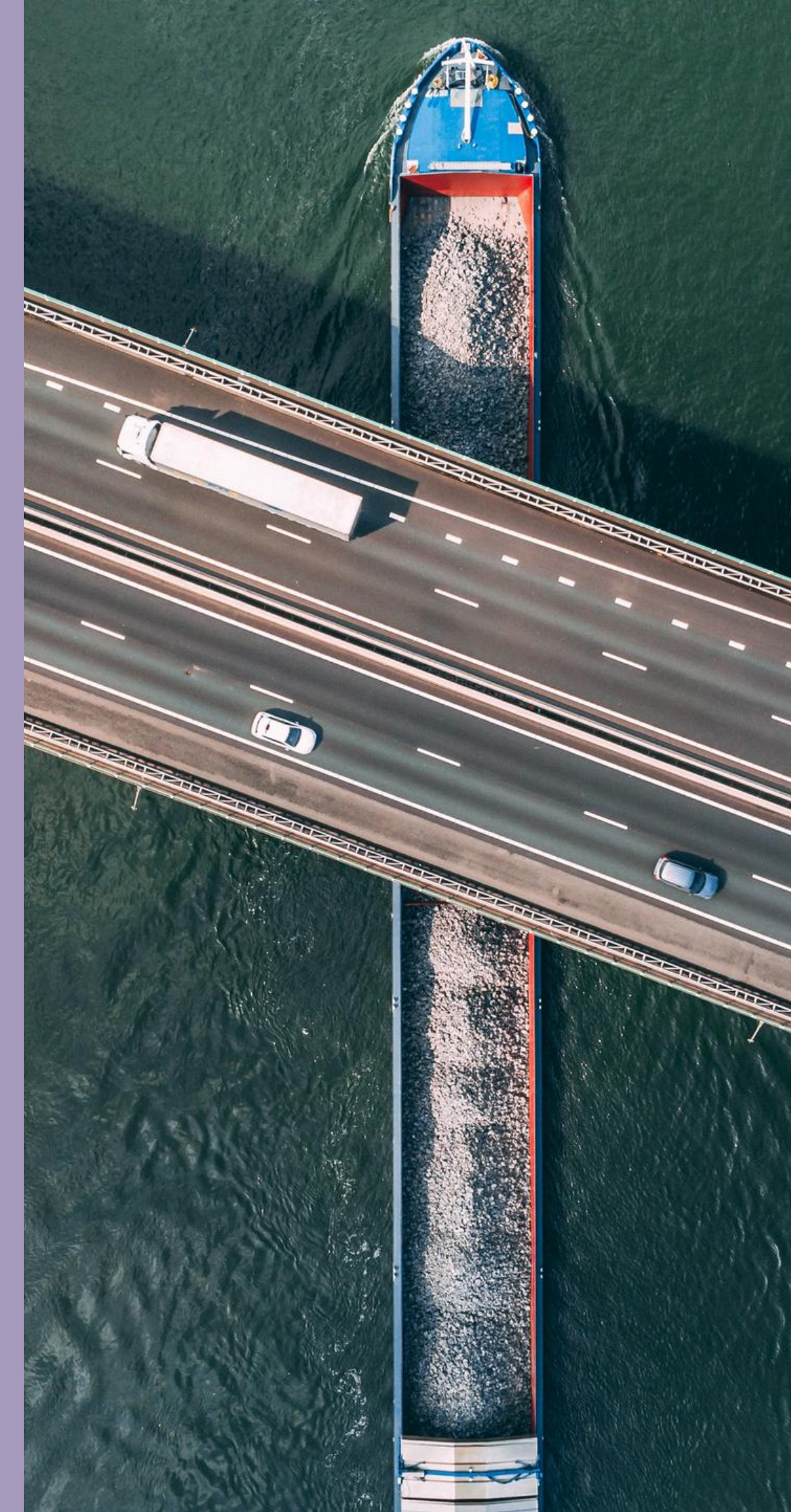
Mobiliteit en Logistiek

Doorontwikkeling industriehaven Venlo: voorbereidende studies

De ontwikkeling van de agro-logistieke hotspot in Noord-Limburg van de afgelopen jaren heeft een positief effect op de werkgelegenheid en het bruto regionaal product, maar kent ook haar keerzijde. Zo staat de regio voor de opgave om de bereikbaarheid voor goederen- en personenvervoer op peil te houden en tegelijkertijd de negatieve effecten van transport op de leefbaarheid te verminderen. Binnen de logistieke sector wordt daarom volop ingezet op verduurzaming en een efficiënt gebruik. De verwachte groei van het goederenvervoer moet zoveel mogelijk worden opgevangen door het beter benutten van de capaciteit van vooral de binnenvaart en het spoor. De verruiming van de havens van Venlo, Heijen en Venray faciliteren de beoogde groei van de binnenvaart.

Naast de economische vervoersas wordt de Maas gekoesterd als natuurlijke, authentieke en langzame recreatie-as. Deze ruimtelijke kwaliteit wordt gekoesterd en wordt benut om klimaatadaptatie vorm te geven en ruimtelijke en economische meerwaarde te creëren.

Tenslotte staat Noord-Limburg ook gesteld voor de hoogwateropgave van de Maas. Samen met partners werken we aan een samenhangende aanpak van de Vier Waarden waarin alle opgaven en ambities rondom de Maas samen komen. De jachthaven vormt de koppeling tussen van de havenontwikkeling en de hoogwateropgave.



Energie en Klimaat

Gebiedsgerichte aanpak “oostzijde maas”

Dit project geeft invulling aan een pilot om op basis van de identiteit van een gebied sectorale opgaven samen te brengen en in aansluiting op die identiteit tot een integrale invulling te komen van de transitieopgaven. Daarnaast beoogt de pilot de regionale samenwerking en bestuurlijke samenhang in dit deelgebied inzichtelijk te maken en op basis daarvan tot aanbevelingen te komen voor toekomstige regionale samenwerking en samenwerking met de Provincie Limburg.



Extra aanvulling

Projecten 2de enveloppe

Investeringsagenda Regio Noord-Limburg

Toerisme en Leisure

Immaterieel erfgoed Sint Joris en de Draak

Het thema Sint Joris en de Draak nationaal en internationaal op de kaart zetten als toeristisch, cultureel USP van de regio Noord-Limburg. Dit wordt gedaan door

- Het aanvragen van een Europese erkenning door de instelling van een Europese Culturele Route samen met Europese partner Drakengemeenten
- Het investeren in het beleefbaar maken van het thema Sint Joris en de Draak door de ontwikkeling van een Pretpark Drakenrijk.

Deze internationale erkenning, die vergeleken kan worden met de Liberation Route, zorgt voor een aantrekkingskracht die over de regio zal uitstralen.

VW inspiratiepunt Beesel

Het VW-kantoor verhuist van het centrum naar het receptiegebouw van het vakantiepark Landal De Lommerbergen in Reuver. Het vernieuwde VW-punt maakt een omslag van informatie naar inspiratie. Beleving, inspiratie en interactie staan in het nieuwe concept centraal. Op een visuele en interactieve manier inspireren we de bezoeker over de omgeving en verleiden we om een bezoek te brengen aan de belevenissen in de regio. Het VW-Inspiratiepunt is een unieke samenwerking tussen VW en Landal De Lommerbergen. Het inspiratiepunt is daarmee een inspirerende pilot voor de regio. Via een klein hand- en draaiboek kunnen partnergemeenten op de ervaringen voortborduren.



rn-l

Regio Noord-Limburg

provincie limburg



www.rn-l.nl
www.gezondsteregio.nl