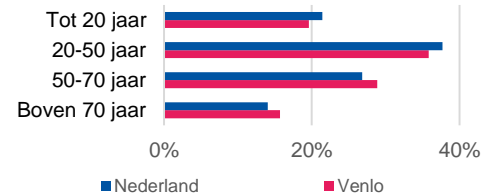




## Bevolking en woning- voorraad

Kerncijfers	Venlo	Nederland
Inwoners	101.988	17.475.415
Huishoudens	48.374	8.043.443
Woningen	47.809	7.966.331

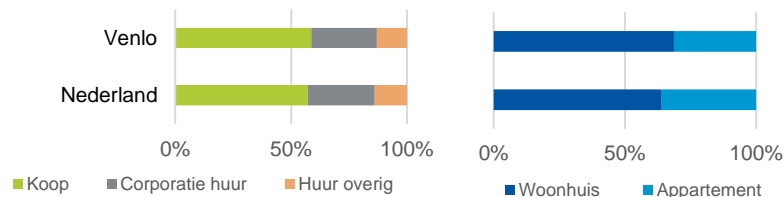
## Leeftijdsoopbouw in %



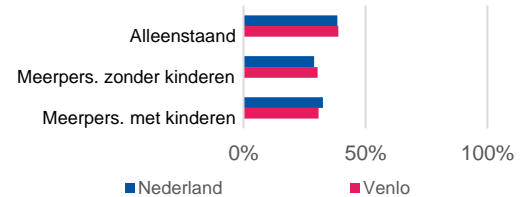
## Woningvoorraad in %

Naar eigendom

Naar soort



## Samenstelling huishoudens in %



## Woning- markt- cijfers



Koop

Transacties 2021	Aantal verkopen	Tov jaar eerder	Transactieprijs in € (kk)	Tov jaar eerder	Verkooptijd in dagen	Tov jaar eerder
Tussenwoning	303	-14%	248.000	+14%	24	+3%
Hoekwoning	202	+5%	292.000	+10%	22	-12%
2-onder-1-kapwoning	205	-1%	332.000	+15%	23	-28%
Vrijstaande woning	149	-27%	567.000	+20%	54	-46%
Appartement	162	-3%	216.000	+17%	23	-7%
<b>Totaal</b>	<b>1.021</b>	<b>-9%</b>	<b>315.000</b>	<b>+15%</b>	<b>28</b>	<b>-18%</b>

Aanbod per 31-12-2021	Aantal in aanbod	Tov jaar eerder	Vraagprijs in € (kk)	Tov jaar eerder
Tussenwoning	22	-49%	286.000	+14%
Hoekwoning	8	-71%	336.000	+7%
2-onder-1-kapwoning	13	-24%	349.000	+2%
Vrijstaande woning	25	-57%	788.000	+20%
Appartement	20	-17%	293.000	+13%
<b>Totaal</b>	<b>88</b>	<b>-48%</b>	<b>444.000</b>	<b>+13%</b>



Vrije sector  
huur



COROP-  
gebied

Transacties 2021	Aantal verhuurd	Tov jaar eerder	NL tov jaar eerder	Huurprijs in € p/mnd	Tov jaar eerder	NL tov jaar eerder
Woonhuis	77	-27%	-12%	999	+1%	+4%
Appartement	113	-31%	+15%	926	+6%	+2%



Koop  
nieuwbouw



COROP-  
gebied

Transacties 2021	Aantal verkopen	Transactieprijs in € (von)
Woonhuis	285	325.000
Appartement	72	407.000
Kavels	104	

Transactiecijfers: jaarcijfers over 2021  
Aanbod: stand per 31-12-2021  
Zie ook bronvermelding



## Commercieel onroerend goed



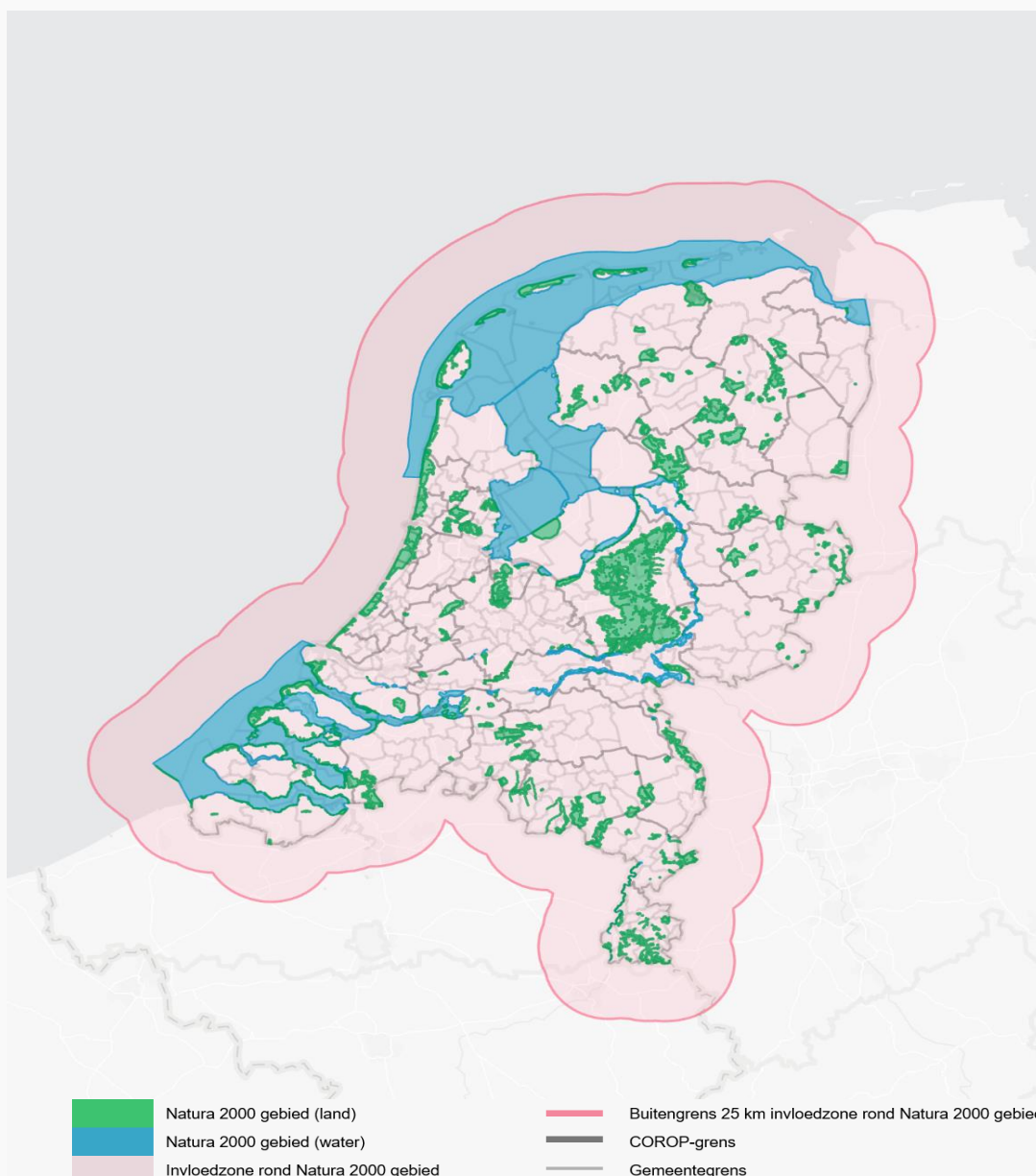
COROP-  
gebied

Aanbod en transacties 2021	Transactie-volume m2	Tov 5 jaars gemiddelde	Aanbod per 31-12-2021 (m2)	% structureel aanbod*
Bedrijfsruimte	642.800	+120%	395.600	+17%
Kantoorruimte	7.600	+111%	26.500	+29%
Winkelruimte	11.500	+23%	28.900	+29%

\*Structureel aanbod: 3 jaar of langer in aanbod



## Agrarisch en Landelijk Vastgoed



### Impact stikstof op ruimtelijke ontwikkelingen

Veel landbouw, bouw- en infraprojecten ondervinden de gevolgen van het feit dat er te veel stikstof neerkomt in aangrenzende Natura 2000-gebieden. Voor het berekenen van stikstofneerslag, nodig voor het aanvragen van een natuurvergunning, gaat een vaste afstandsgrens van 25 kilometer gelden. De afstand en de juridische houdbaarheid van de afstandsgrens staat nog ter discussie.

### Disclaimer

De Nederlandse Coöperatieve Vereniging van Makelaars en Taxateurs in onroerende goederen NVM U.A. (hierna 'NVM') behoudt zich uitdrukkelijk alle rechten op dit document voor. Niets uit deze uitgave mag worden vervoelvoudigd, opgeslagen in een geautomatiseerd gegevensbestand, of openbaar gemaakt, in enige vorm of op enige wijze, hetzij elektronisch, mechanisch, door fotokopieën, opnamen, of enige manier, zonder voorafgaande schriftelijke toestemming van NVM. Gebruik of openbaarmaking van deze informatie door derden zonder voorafgaande schriftelijke toestemming van NVM is niet toegestaan. Het is uitdrukkelijk niet toegestaan een wijziging aan te brengen in de uiterlijke verschijningsvorm van dit document. Ondanks de voortdurende zorg en aandacht die de NVM aan de samenstelling van dit document en de daarin opgenomen gegevens besteedt, geeft NVM geen garanties op de volledigheid, juistheid of voortdurende actualiteit van de gegevens.

Databronnen: CBS en NVM / brainbay. Bronnen kaart: Kadaster, Esri, Here, Garmin, FAO, NOAA en USGS