



Noord- en Midden Limburg

RES Regionale
Energie
Strategie

RESVOORUIT
Noord- en Midden Limburg

Concept Jaarplan 2024
RES Noord- en Midden Limburg

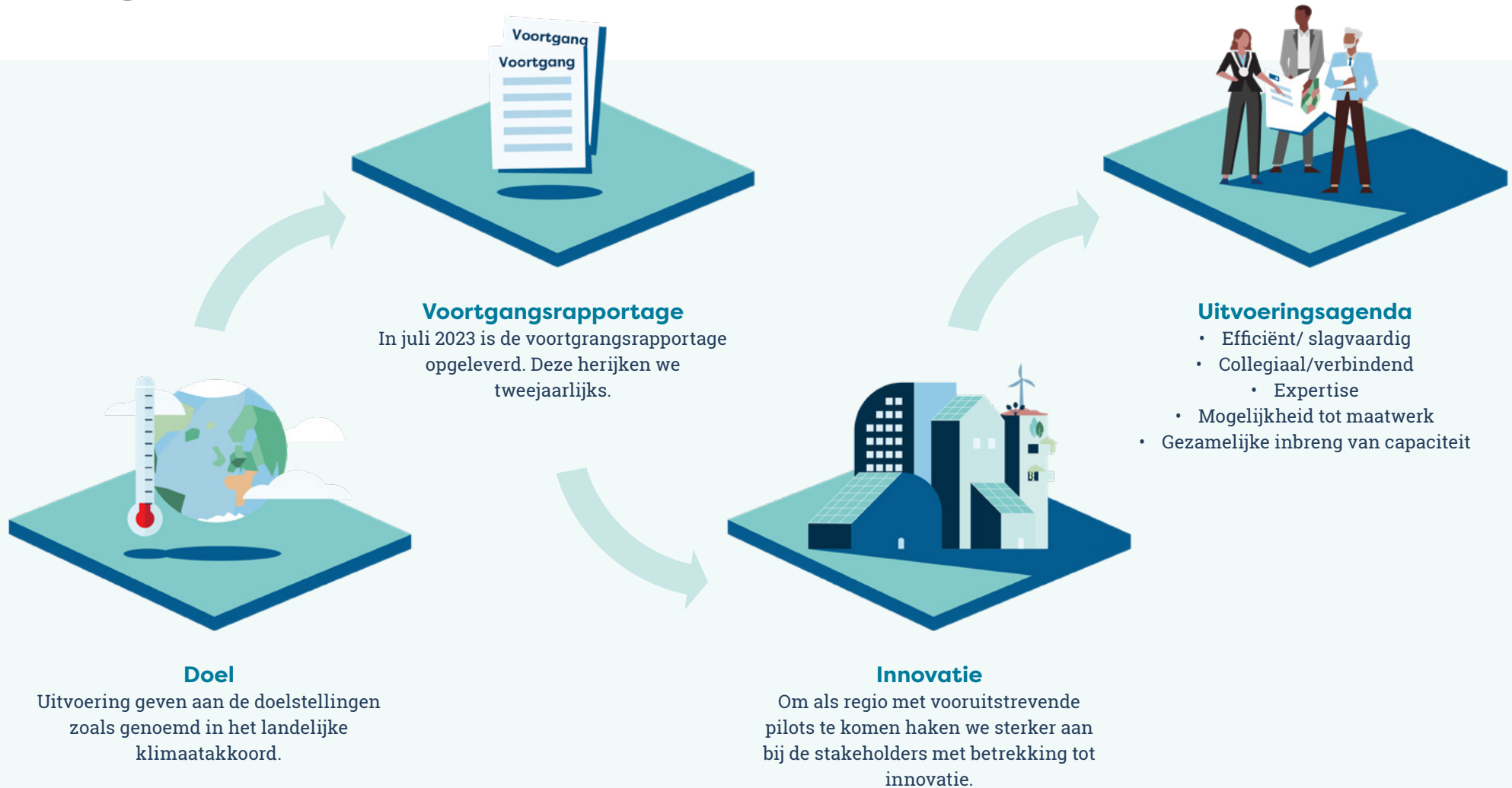
Res Vooruit



Inhouds- opgave

- 3** Algemeen
- 4** Monitoring en rapporteren
- 5** De nieuwe RES NML
- 6** Werkprogramma
- 9** Ontwikkelgroep duurzame warmte
- 11** Ontwikkelgroep participatie en communicatie
- 13** Ontwikkelgroep energiebesparen
- 15** Ontwikkelgroep duurzame energiesystemen
- 17** RES in beleid
- 18** Uitkeringen
- 19** Begroting

Algemeen



Monitoring en rapporteren

Monitoringssysteem gebaseerd op het systeem van de RES Drenthe

- Energiebesparing bij publiek/ gemeentelijk vastgoed
- Monitoring overige tafels
- Zon-op-dak

D.m.v. data van Enexis



Evaluatie

Eind 2023 wordt het gebruik van het monitoringssysteem geëvalueerd en indien wenselijk doorontwikkeld (ook in combinatie met de W4 matrix van de provincie).



De nieuwe RES NML

Onze filosofie

“Van Doel naar Beweging” Jan Rotmans

Voortgang

In de tweede helft van 2023 start de nieuwe programmamanager en vindt de werving van het programmateam plaats. Het college neemt een definitief besluit over de regeling en het bestuurlijke besluitvormingstraject wordt afgerond.

Basispakket

- Ondersteunen en ontzorgen
- Kennisdelen
- Monitoren
- Evalueren en adviseren energiebeleid
- Aanvragen subsidies

Coalition of the willing

- Partners besluiten zelf over deelname (minimaal 2)
- Op basis van aparte SOK
- Gezamenlijk toezicht door commissie



Werk- programma





Voortgangsrapportage/ RES 2.0

De res 2.0 is een herijking van de res 1.0. Een herijking van de RES 1.0 betekend mogelijk ook een plan MER. Op dit moment is er gekozen voor een voortgangsrapportage.



Strategie en beleidsontwikkelingen

eventuele strategische ontwikkelingen (aanpalend aan de RES) nemen we op en vertalen we naar verschillende beleidsinstrumenten. Denk hierbij aan klimaatadaptatie en circulaire landbouw, maar ook aan opleidingen en werkgelegenheid in de regio.

Dit levert op:

een strategische agenda om koppelkansen te benutten. We kiezen voor beleidsinstrumenten om uniform op lokaal niveau beslissingen te nemen.



Van innovatieagenda, naar pilots

betekent dat we een innovatie-agenda opstellen aan de hand van de thema's die volgen uit strategie en beleidsontwikkelingen.

Dit levert op:

haalbaarheidsonderzoeken naar innovaties en een innovatie-agenda om vooruit te kijken naar trends en ontwikkelingen



De Regionale Structuur Warmte (RSW 2.0)

bestaat uit afspraken over het voorgenomen gebruik van (bovenregionale) warmtebronnen i.r.t. verschillende warmtevragers en de benodigde infrastructuur. Ook biedt de RSW 2.0 de mogelijkheid om de samenhang tussen de gemeentelijke TWW's te bepalen.

Dit levert op:

een inventarisatie van kansen en risico's, handelingsperspectief én ambities vertaald in samenwerkingsafspraken.



Kennisdelen

Staat centraal in de RES NML. Via de community of practice, RES Vooruit, worden alle partners op de hoogte gehouden. Hiernaast organiseert de RES kennisessies, stakeholderbijeenkomsten en wordt de algemene communicatie vanuit de organisatie verzorgt.

Dit levert op:

Een regio die nauw samenwerkt en samen verder komt, draagvlak en participatie.



Lokaal eigendom

betekent inzetten op het betrekken van de inwoners uit de regio bij de uitvoering van de RES zodat iedereen uit de regio kan meedoen, het kan betalen en kan meeprofiteren. Hierbij streven we naar 50% lokaal eigendom en lokaal eigenaarschap.

Dit levert op:

handvatten om pijlers van sociale duurzaamheid regionaal en lokaal in te vullen én ondersteuning om lokaal eigendom toe te passen.



Monitoren en rapporteren

is op basis van (externe) gegevensbronnen de actuele voortgang van de doelstellingen bijhouden. Het dashboard van de monitor is in ontwikkeling en er wordt ook samengewerkt met de provinciale W4 matrix.

Dit levert op:

een nulmeting van onze doelstellingen én een mogelijkheid om de voortgang en effectiviteit van het RES werkprogramma te meten.



Subsidieaanvragen

Er komen steeds meer SPUK gelden beschikbaar. De RES faciliteert bij het aanvragen om deze zo efficiënt mogelijk in te vullen en in te dienen. Er wordt ook actief gezocht naar subsidies die mogelijke projecten kunnen gebruiken om verder te komen.

Dit levert op:

Ontzorging van de deelnemers



Regie op regionale samenwerking met stakeholders

creëren we door verschillende manieren van participatie en communicatie. Het verder ontwikkelen van draagvlak en eigenaarschap zorgt ervoor dat stakeholders zich verantwoordelijk voelen voor de uitvoering

Dit levert op:

eigenaarschap, draagvlak én een organisatiestructuur voor participatie belanghebbenden.

Werkprogramma

Noord- en Midden Limburg

RES Regionale Energie Strategie

Legenda

- Algemene RES onderwerpen
- Onderwerpen van ontwikkelgroep duurzame opwek
- Onderwerpen van ontwikkelgroep duurzame warmte
- Onderwerpen van ontwikkelgroep participatie & communicatie
- Onderwerpen van ontwikkelgroep energie besparen



Sociale duurzaamheid

Een onderzoek naar sociale duurzaamheid .

Dit levert op:

We delen de uitkomsten, bedenken een wijze om de uitkomsten bij gemeenten te landen en passen ze toe in de uitvoering RES1.0 /vullen de RES 1.0 aan.



Jongerenparticipatie

We halen via scholen aandacht en input op, we versterken de banden met de opleidingsinstutten, we zijn zijdelings betrokken bij YoungPerspective XXL en doen we een jongeren interview estafette.

Dit levert op:

Het gesprek aangaan met een belangrijke doelgroep waarbij we samen nadenken over het betrekken van en inbrengen van inzichten vanuit de jongeren in de RES.



RES Vooruit Dag

Tijdens de jaarlijkse RES Vooruit Dag delen we successen en kijken we samen met ambtenaren, beleidsmakers, stakeholders en volksvertegenwoordigers naar de toekomst.

Dit levert op:

Alleen ga je sneller, samen kom je verder.

Isolatieprogramma

We ontwikkelen een gezamenlijke aanpak voor het isoleren van 30.000 woningen met de laagste energielabels in de regio. We ondersteunen bij het aanvragen van de SPUK gelden en richten een projectbureau in. We houden hierbij rekening met natuurvriendelijk isoleren.

Dit levert op:

Een ontzorgingsprogramma voor gemeenten en inwoners.

**Regionale warmte: groen gas**

We richten een CoW op en stellen onderzoeksvragen op om de potentie steviger te onderbouwen en draagvlak voor de uit te werken scenario's te vinden. Vervolgens kiezen we het voorkeursscenario.

**Lokaal beleid**

Toetsen, vergunnen en realiseren concrete duurzame projecten

**Uitvoering klimaat-akkoord (Energie verbinden aan klimaat)**

Opstellen Transitievisie Warmte en Wijk Uitvoeringsplannen (WUP's)

**Aquathermie en elektrificeren TVV**

We werken de vervolgstappen uit. Hierbij zetten we de technische potenties die uit onderzoek komen om in scenario's en vervolgstappen. De focus ligt op wat met deze bron naast technisch ook sociaal-maatschappelijk en economisch haalbaar is.

Dit levert op:

Verkennen van een expertteam warmte dat gemeenten kan helpen bij aquathermie projecten en startwijken elektrificeren bepalen

**Team warmte**

We verkennen de mogelijkheid van een expertteam warmte dat gemeenten kan helpen bij aquathermie projecten en startwijken elektrificeren bepalen.

**Dit levert op:**

We voerden verschillende onderzoeken uit. Door deze kennis en ervaring te delen versnellen we de processen.

Energiesysteem van de toekomst

Er is een verkenning gestart binnen dit nieuwe thema. Hierin wordt onderzocht hoe het energiesysteem van de toekomst er mogelijk uit komt te zien op basis van een mix van warmte, opwek, opslag etc.

Dit levert op:

Zicht op een nieuw energiesysteem

**P-MIEK**

De Provincie neemt de regie om niet alleen technische, maar ook economische- en overige relevante vraagstukken te verankeren op provinciaal niveau. Daarin leveren wij input met onze afwegingsmethode, de routekaart en de inventarisaties i.s.m. Enexis.

Dit levert op:

Een Plan van Aanpak P-MIEK, wat in feite de aanzet is richting het nieuwe energiesysteem (2030-2050).

**Afwegingsmethode Duurzame Opwek en herijken ambitie lijst**

We inventariseren/actualiseren de projectgegevens, geven van overzicht van netwerkcongestie bij Tennet en Enexis in relatie tot de RES NML en voeren cluster-gesprekken per onderstation.

Dit levert op:

Dit leidt tot een routekaart (fasering) van projecten per onderstation welke we na afstemming aanleveren bij P-MIEK.

**Geothermie**

We verkennen middels onderzoek de potenties van geothermie.

**Dit levert op:**

Een potentiëstudie naar kansen.

Basisprogramma energiebesparing

focus op het behalen van de gestelde CO2-reductie doelstellingen door woningen en bedrijven te stimuleren om aan de slag te gaan met energie besparen

Dit levert op:

een regionaal isolatieprogramma (CoW). Daarnaast stimuleren en ondersteunen we MKB en verzorgen we energiebesparing via wettelijk VTH instrumentarium.

**Energiebesparing: Bedrijven**

Wij ondersteunen de RUD. We verkennen welke 'ontzorgingspakketten' te bieden aan het Limburgse bedrijfsleven. Ook onderzoeken we hoe het Charter Energietransitie MKB van de Stichting Groene Economie Limburg te ondersteunen.

Dit levert op:

Stimulering en ondersteuning van MKB bedrijven door initiatieven vanuit koepelorganisaties

**Opwek: zon op dak, op bedrijven, op restgronden**

We behouden de focus op zon op dak onder de noemer Triple A: Adviseren, Ambassadeur en (waar mogelijk) Aanjagen. Door middel van een loket beantwoorden we vragen, delen we kennis en denken we mee in oplossingen over netcongestie. Zon op restgronden is nog niet geïnitieerd binnen de RES NML. Sinds heel recent zijn/worden er gesprekken gevoerd met het rijkprogramma OER. De nadere uitwerking hiervan dient nog plaats te vinden.

**Opwek: team wind**

We visualiseren mogelijke plekken voor wind door het (laten) opstellen van een windkaart. Deze wordt gekoppeld met diverse andere GIS-kaarten (openbare informatie) zodat we ook kunnen zien waar grootgebruikers zitten.

Dit levert op:

Meer inzicht in de mogelijkheden voor wind in onze regio om de terugtrekkende beweging die we zien tegen te gaan.



Ontwikkelgroep duurzame warmte

Continu proces	Nieuw	In besluitvorming	Onder handen	Klaar
<p>Onderzoek en ontwerp</p> <p>Planvorming en Projectontwikkeling</p> <p>Programmeren en Positioneren Inpassen RSW in pMIEK</p> <p>€ 20K</p> <ul style="list-style-type: none"> Afstemmen met andere tafels zoals industrie, transport en agrarisch Afstemmen met infra en besparing Afstemmen met andere regio's 	<p>Geothermie verkennen € 15K</p> <p>Waterstof verkennen € 15K</p> <p>Energie uit afval verkennen € 15K</p> <p>Opstart en plan voor Aqua en Elektrisch Vervolg in CoW € 15K</p> <p>RSW 2.0 ontwikkelen € 15K</p>	<p>Groen Gas</p> <ul style="list-style-type: none"> Erkennen als potentie Vervolg onderzoek uitwerken Coalition of Willing bouwen 	<p>Potentie Aqua en Elektrisch TVW</p> <p>Groen gas COW</p> <p>Warmteteam verkennen € 5K</p>	<p>Potentie Groen Gas</p> <ul style="list-style-type: none"> Potentie in beeld Vervolgstappen zetten CoW inrichten <p>RSW 1.0</p>
Beschikbaar € 0	Beschikbaar € 0	Beschikbaar € 0	Beschikbaar € 0	Beschikbaar € 0
Nodig € 20K	Nodig € 60K	Nodig € 0	Nodig € 5K	Nodig € 0
Over € 0	Over € 0	Over € 0	Over € 0	Over € 0

 Budget ontwikkelgroep  Basispakket RES NML

* m.b.t. projecten, processen, onderzoeken, en andere.

Ontwikkelgroep duurzame warmte

Groen Gas

- Voorkeursscenario bepalen

Inzet expertise bij vervolgstappen aquathermie en elektrificeren

- Plan van aanpak voor expertteam aanjagen lokale warmtetransitie

Geothermie

- Toevoegen aan agenda

Verbindingen met andere thema's

- Bijvoorbeeld infrastructuur, besparing en opwek voor elektrisch verwarmen (startnotitie)
- Energie uit afval



Doorkijk naar de toekomst

Uitwerken

- Groen gas
- Aquathermie
- Elektrificeren van wijken

Agenderen en onderzoeken

- Geothermie
- Waterstof
- Kernenergie (initiator provincie)

Inrichten en uitbouwen van een warmteteam voor ontzorging partners

Verbinding blijven maken met andere thema's binnen en buiten de RES

Ontwikkelgroep participatie en communicatie

Continu proces	Nieuw	In besluitvorming	Onder handen	Klaar
<p>Faciliteren lerende organisatie via community of practice € 7.5K</p> <p>Samenwerken met regionale stakeholders € 7.5K</p> <p>Communicatie € 5K</p> <p>Diverse kennissessies Voor alle ontwikkelgroepen € 20K</p>	<p>Sociale duurzaamheid follow up studie € 65K</p> <p>Lokaal eigendom Maatwerk, handreiking, advies borging, energiegemeenschappen € 20K</p> <p>RES Vooruit Dag € 3K</p> <p>Bijeenkomst volksvertegenwoordigers € 50K</p> <p>Jongerenparticipatie</p> <ul style="list-style-type: none"> • Lessen middelbare school • Event • Bijbanen studentenplek 	<p>Sociale duurzaamheid Onderzoek advies naar drie pijlers binnen RES NML. Levert kader en doorvertaling op drie thema's op.</p>	<p>RES VOORUIT platform Online kennisdelingsplatform</p> <p>Jongeren in de energietransitie Interviews met starters en studenten. Geeft voorbeeld voor andere jongeren en inzicht in leefwereld.</p>	<p>RES fietstocht Bergen, 9 sept. 2022 Verbinding ambtenaren en bestuurders en kennismaking voorbeeld projecten regio.</p> <p>Diverse kennissessies waaronder voor lokaal eigendom</p> <p>RES VOORUIT platform opzetten</p>
Beschikbaar € 0	Beschikbaar € 0	Beschikbaar € 0	Beschikbaar € 0	Beschikbaar € 0
Nodig € 0	Nodig € 135K	Nodig € 0	Nodig € 0	Nodig € 0
Over € 0	Over € 0	Over € 0	Over € 0	Over € 0

 Budget ontwikkelgroep  Basispakket RES NML

* m.b.t. projecten, processen, onderzoeken, en andere.

Ontwikkelgroep participatie en communicatie



Doorkijk naar de toekomst

Procesparticipatie RES NML

- In dialoog met deelnemers over aandachtspunten om op te pakken
- RES Vooruit Dag
- Bijeenkomst voor RES partners, bestuurders en volksvertegenwoordigers
- Versterken samenwerking en netwerk
- Community of Practice

Regie op regionale participatie

- Sociale duurzaamheid
- Lokaal eigendom

Regie op regionale samenwerking met stakeholders

- Versterken van het netwerk
- Thematische samenwerking
- Community of Practice
- Jongerenparticipatie

Strategische communicatie

- Communicatie die ondersteunend is aan de uitvoering, organisatie, proces en visievorming binnen de RES.

Nieuw op de agenda

- Energiegemeenschappen
- Rechtvaardige energietransitie

Alleen ga je sneller, samen kom je verder

Verbinding blijven maken met andere thema's binnen en buiten de RES

Ontwikkelgroep energiebesparen

Continu proces		Nieuw		In besluitvorming		Onder handen		Klaar	
<p>€ 10K</p> <p>Kennisdeling via community of practice</p> <p>Samenwerken met regionale stakeholders</p> <p>Regionaal Isolatieprogramma</p>						<p>€ 5K</p> <p>Diverse bijeenkomsten, digitaal en fysiek over energiebesparing</p> <p>Overleg met organisaties die zich bezighouden met verduurzamen bedrijven</p> <p>Aanvraag uit het NIP via projectleider</p>		<p>Aanstellen projectleider en ondersteuner isolatieprogramma</p>	
Beschikbaar	€ 0	Beschikbaar	€ 0	Beschikbaar	€ 0	Beschikbaar	€ 0	Beschikbaar	€ 0
Nodig	€ 10K	Nodig	€ 0	Nodig	€ 0	Nodig	€ 5K	Nodig	€ 0
Over	€ 0	Over	€ 0	Over	€ 0	Over	€ 0	Over	€ 0

 Budget ontwikkelgroep  Basispakket RES NML

* m.b.t. projecten, processen, onderzoeken, en andere.

Ontwikkelgroep energiebesparen

Woningen

- Opstellen regionaal isolatieprogramma (CoW)
- Plan voor ecologie bij isoleren

Bedrijven

- Energiebesparing via wettelijk VTH instrumentarium.
- Stimulering en ondersteuning MKB bij doorlopende initiatieven.



Doorkijk naar de toekomst

Publiek en maatschappelijk vastgoed

Isolatieprogramma

Verbinding blijven maken met andere thema's binnen en buiten de RES

Ontwikkeldgroep duurzame energiesystemen

Continu proces		Nieuw		In besluitvorming		Onder handen		Klaar	
Afwegingsmethode		Energie op bedrijventerreinen				Zon op dak		Ruimtelijk kader zon op land	
pMIEK		Programma Oer				Wind op land		Handreiking RES in omgevingsbeleid	
		Oplossingen netcongestie bijv. via Smart Energy Hubs							
		Vergunning verlening							
Beschikbaar	€ 0	Beschikbaar	€ 0	Beschikbaar	€ 0	Beschikbaar	€ 0	Beschikbaar	€ 0
Nodig	€ 40K	Nodig	€ 38K	Nodig	€ 0	Nodig	€ 40K	Nodig	€ 0
Over	€ 0	Over	€ 0	Over	€ 0	Over	€ 0	Over	€ 0

 Budget ontwikkelgroep  Basispakket RES NML

* m.b.t. projecten, processen, onderzoeken, en andere.

Ontwikkelgroep duurzame energiesystemen

Duurzame opwek

Zon op dak

- via slimme oplossing waarbij vraag en aanbod bij elkaar komt

Zon op restgronden

- waaronder diverse OER-trajecten

Wind op land

- waaronder ruimtelijke technische verkenning wind

Zon op bedrijventerreinen

- waarbij het primaat bij de provincie ligt

Energiesysteem van de toekomst

Afwegingsmethode

- doorontwikkeling t.a.v. vraagstukken en bevindingen gemeenten en Enexis

pMIEK

- in relatie tot integraal programmeren vanuit de regio RES NML



Doorkijk naar de toekomst

Oplossingen netcongestie via slimme arrangementen, waaronder smart energy hubs

Opstellen schetsontwerp energiesysteem van de toekomst 2040

Verbinding blijven maken met andere thema's binnen en buiten de RES

RES in beleid

- Strategie en beleidsvoorbereiding
- Omgevingsbeleid
- Verbinding met andere beleidsthema's (o.a. ruimte en economie)





Uitkeringen

SPUK REGIONALE STRUCTUUR NPLW

Het NPLW ondersteunt niet alleen landelijk, maar ook vanuit een regionale structuur, gelijk aan de huidige RES-regio's. De 'SPUK regionale structuur NPLW' regelt de financiële verdeling binnen die regionale structuur. Voor de jaren 2023, 2024 en 2025 is jaarlijks € 9 miljoen beschikbaar gesteld voor uitvoerende capaciteit in de regio voor uitvoering van de warmtetransitie.

LOKALE AANPAK ISOLATIE

Met deze regeling kunnen gemeenten middelen aanvragen om kwetsbare woningeigenaren met een slecht geïsoleerd huis te helpen. Voor iedere gemeente is een budget beschikbaar. Vanaf 1 maart 2023 kan deze specifieke uitkering aangevraagd bij RVO. Deze SPUK is onderdeel van het Nationaal Isolatieprogramma (NIP).

SPUK MIDDELEN KLIMAAT AKKOORD

Met dit geld kunnen de gemeenten extra personeel aantrekken, kennis vergroten en externe expertise in huis halen. De bedragen voor 2023, 2024 en 2025 kunnen in een keer worden aangevraagd. De betaling vindt uiterlijk plaats in mei 2023, januari 2024 en januari 2025. Voor de jaren 2026 t/m 2030 wordt op een later moment een nieuwe regeling opengesteld. Binnen de RES NML wordt gekeken hoe er het beste met deze middelen kan worden omgegaan.

Begroting

Begrotingsonderdeel	2024	2025	2026
Personeel			
Personeelskosten programmamanagement	€ 436.870	€ 436.870	€ 436.870
Ondersteunende kosten (ICT, Facilitair, huisvesting, juridisch, inkoop, P&O)	€ 196.020	€ 196.020	€ 196.020
Onvoorzien externe inhuur (10%)	€ 43.687	€ 43.687	€ 43.687
Subtotaal afgerond:	€ 677.000	€ 677.000	€ 677.000
Basistaken RES NML³			
RES 2.0 / voortgangsrapportage	€ 35.000	€ 25.000	€ 25.000
Plan MER (indien als collectief wordt opgepakt)	€ 85.000	-	-
Monitoring	€ 20.000	€ 20.000	€ 20.000
RSW 2.0	€ 15.000	-	-
Strategie en innovatie	€ 35.000	€ 35.000	€ 35.000
RES VOORUIT	€ 7.500	€ 7.500	€ 7.500
Kennissessies/stakeholder bijeenkomsten	€ 35.500	€ 35.500	€ 35.500
Subtotaal:	€ 233.000	€ 123.000	€ 123.000
Basispakket ontwikkelgroepen RES NML			
Programma duurzame warmte	€ 185.000	€ 135.000	€ 135.000
Programma duurzame energiesystemen	€ 218.000	€ 135.000	€ 135.000
Programma energiebesparing	€ 115.000	€ 135.000	€ 135.000
Communicatie en participatie	€ 235.000	€ 200.000	€ 200.000
Pilots en onderzoeksvragen	€ 150.000	€ 150.000	€ 150.000
Stelpost egalisatie	-	€ 258.000	€ 258.000
Subtotaal:	€ 903.000	€ 1.013.000	€ 1.013.000
Totaal:	€ 1.813.000	€ 1.813.000	€ 1.813.000

nr	Inkomsten	2024	2025
1.	Restant budget 2023		
2.	Rijksbijdrage	€ 450.000	€ 450.000
3.	Rijksbijdrage NPLW ⁴	(€ 342.000)	(€ 342.000)
4.	Bijdrage waterschap	Ntb	
5.	Bijdrage provincie	Ntb	Ntb
6.	Bijdrage gemeenten	€ 1.363.000	€ 1.363.000
	Totaal:	€ 1.813.000	€ 1.813.000



De nieuwe RES NML

resnml@venlo.nl